

ÉLECTRICITÉ
CHAUFFAGE
AIR
DIGITAL

REXEL

EFFICACITÉ
ÉNERGÉTIQUE

**Pour un éclairage de
chantiers qui garantit
confort et sécurité,**

optez pour la solution
ultra performante
DIALIGHT



Dialight

**ÉCLAIRAGE
DE CHANTIERS**

RÉSEAUX REXEL, COAXEL &  toutelectrio

rexel.fr

VIGILANT® LED FLOODLIGHT - CE

> Vigilant® LED Floodlight

Réf : DIH FLEB66MC2NG

Caractéristiques techniques

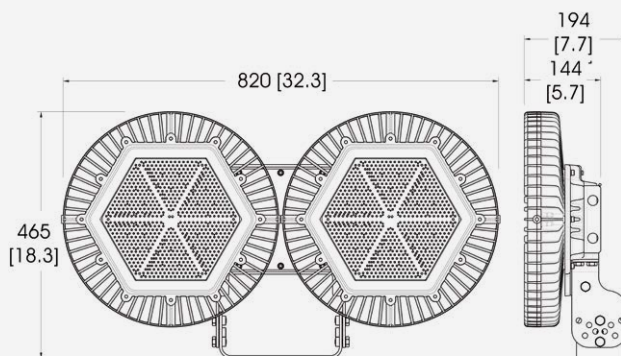
Puissance	426 W
Flux lumineux	55 846 lm
Rendement lumineux	131.1 lm/W
Température de couleur	5000K
Optique	Verre trempé
Faisceau	35°
Température de fonctionnement	-40°C à +65°C
Durée de vie	100 000 h

EN REMPLACEMENT d'un projecteur 2000W à IODURE

- > **80%** d'économies d'énergie
- > **Facilité de montage**, pas de platines d'alimentation déportées
- > **Branchement direct 230V (7,5A)**
- > **Allumage/réallumage** instantané en cas de microcoupure de courant
- > **IP66**
- > **Insensible aux vibrations**
- > **Garantie 10 ans**



Dimensions en mm



Accessoires de montage



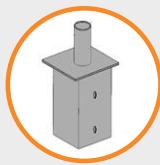
Réf : **FLX-1TPT-20DB**

- Adaptateur - mât rond pour pose 2-3/8"
- Le kit comprend : adaptateur, vis, capuchon et accessoires de pose



Réf : **HZXCBL2**

- Filin de sécurité
- 2 filins inclus par kit

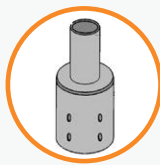


Réf : **FLX-4SPA-20DB**

Réf : **FLX-5SPA-20DB**

Réf : **FLX-6SPA-20DB**

- Réducteur - mât/crosse carrés 5" ou 6" pour pose 2-3/8"
- Le kit comprend : Adaptateur

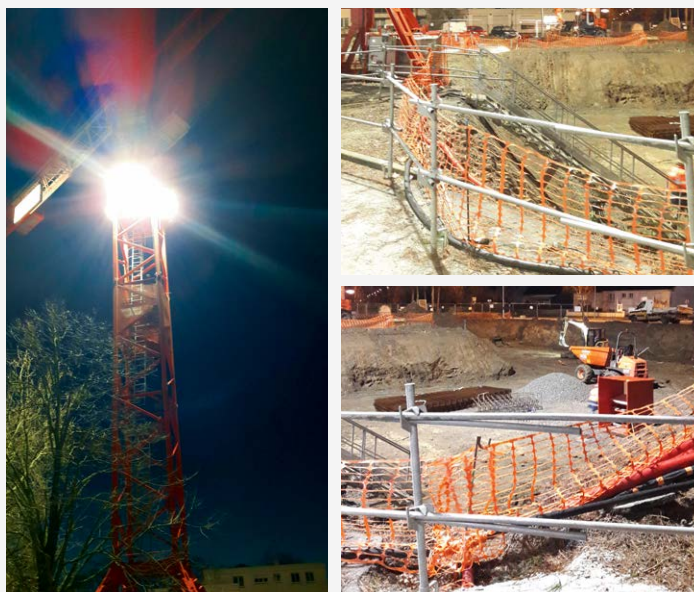


Réf : **FLX-3RPA-20DB**

Réf : **FLX-4RPA-20DB**

- Réducteur - mât/crosse ronds pour pose 2-3/8"
- Le kit comprend : réducteur, vis

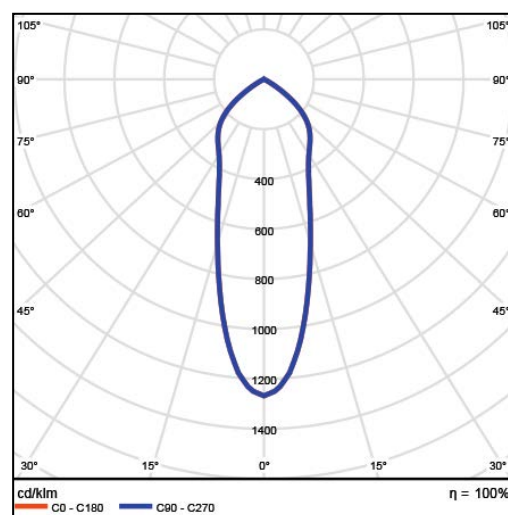
Photos de réalisation



VIGILANT® LED FLOODLIGHT - CE

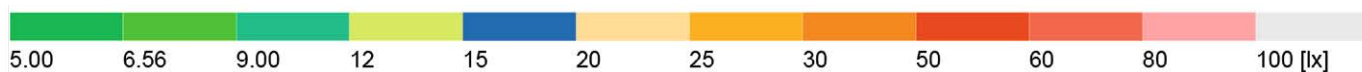
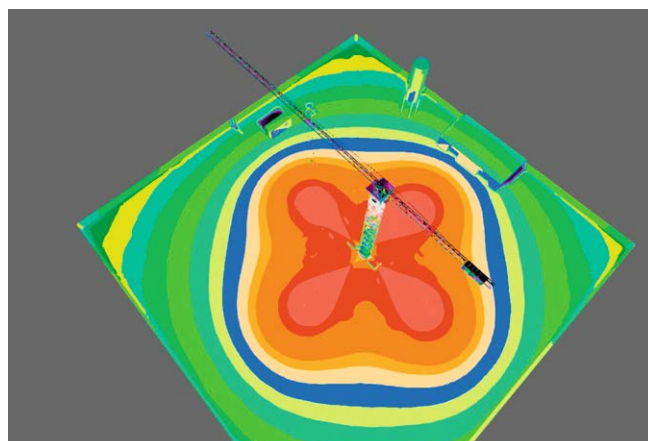
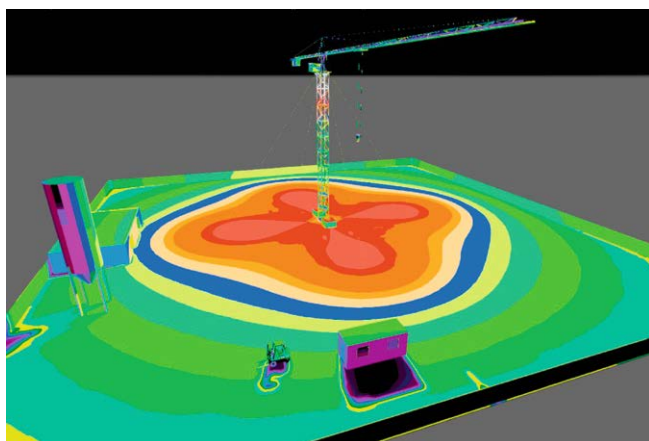
EXEMPLE D'ÉCLAIREMENT d'une zone de travail de 50x50m

- > **4 luminaires** au total, 1 sur chaque face de la grue, **positionnés à 25m de haut**
- > Consommation de base intégrant 4 projecteurs iodures consommant **8 400W** (ballast inclus)
- > Solution de remplacement par 4 projecteurs DIALIGHT LED consommant **1 704W** (driver inclus)



Faisceau 35°

Éclairage moyen



Zone de travail 50x50m

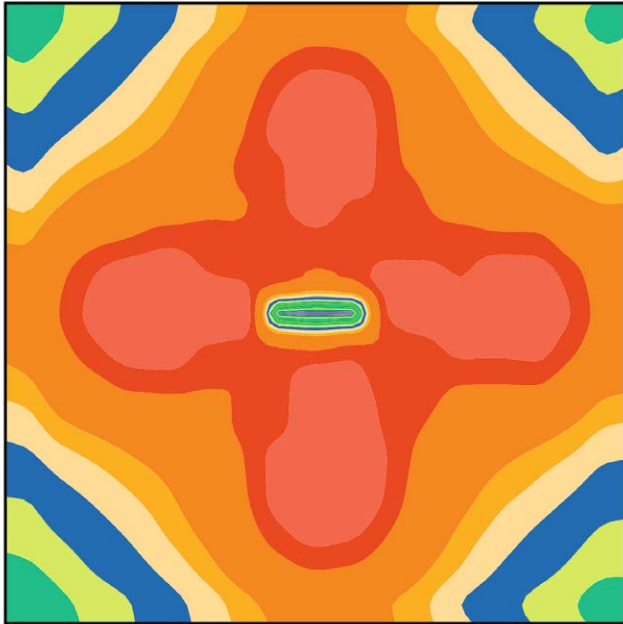
Éclairage moyen horizontal en lx 39,4

Zone du chantier 80x80m

Éclairage moyen horizontal en lx 20,8

VIGILANT® LED FLOODLIGHT - CE

Zone de travail 50x50m

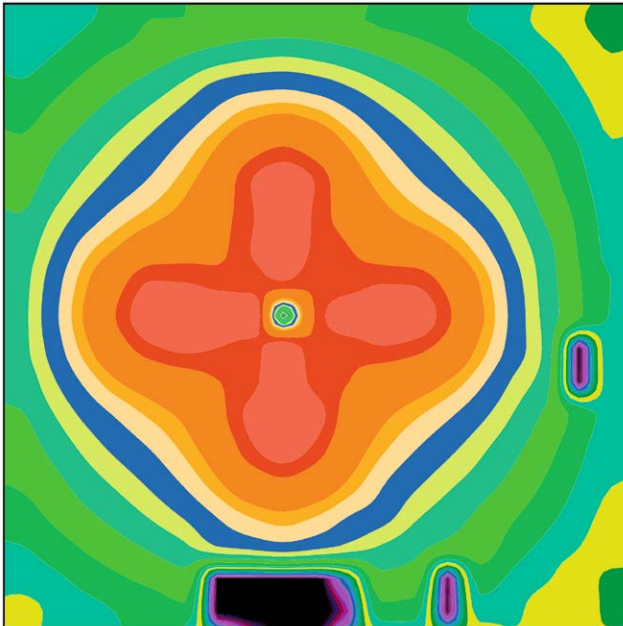


Éclairage point par point en lx

+10	+14	+19	+30	+41	+33	+21	+15	+11
+12	+16	+23	+38	+55	+44	+26	+17	+13
+14	+19	+27	+44	+69	+52	+30	+20	+15
+16	+22	+30	+49	+76	+53	+34	+24	+18
+19	+28	+35	+52	+75	+53	+38	+30	+22
+24	+36	+42	+49	+71	+57	+44	+39	+30
+29	+47	+57	+53	+55	+52	+55	+53	+34
+34	+61	+72	+59	+48	+66	+60	+67	+42
+36	+65	+77	+70	0.17	+61	+75	+72	+44
+33	+58	+69	+56	+49	+51	+64	+64	+40
+28	+46	+53	+50	+70	+55	+50	+50	+32
+23	+33	+41	+52	+74	+57	+43	+36	+26
+19	+26	+34	+49	78	+59	+37	+28	+20
+15	+21	+29	+48	+76	+58	+33	+23	+17
+13	+18	+26	+43	+66	+50	+29	+20	+14
+11	+15	+22	+35	+51	+41	+25	+17	+13
+9.7	+13	+18	+28	+36	+30	+20	+14	+11

Echelle 1 : 500

Zone de chantier 80x80m



Éclairage point par point en lx

+3.9	+4.2	+4.9	+5.4	+6.6	+6.6	+7.0	+7.3	+7.5	+7.3	+6.8	+6.3	+5.9	+5.3	+4.8	+4.2	+3.6	+3.0	+2.7
+4.4	+4.9	+5.9	+6.8	+7.7	+8.7	+9.9	+11	+11	+11	+9.7	+8.6	+7.6	+6.7	+5.8	+4.9	+4.1	+3.5	+3.0
+5.2	+6.0	+7.2	+8.6	+10	+13	+16	+18	+19	+17	+15	+12	+10	+8.6	+7.2	+6.0	+4.8	+3.9	+3.3
+6.0	+7.2	+8.9	+11	+13	+17	+23	+29	+33	+29	+22	+17	+13	+11	+9.0	+7.2	+5.7	+4.5	+3.7
+7.1	+8.8	+11	+14	+17	+22	+31	+46	+53	+45	+31	+22	+17	+14	+11	+8.6	+6.7	+5.1	+4.0
+7.9	+10	+13	+17	+21	+28	+39	+60	+72	+59	+38	+27	+21	+17	+13	+10	+7.5	+5.5	+4.3
+9.2	+12	+17	+23	+28	+34	+44	+57	+77	+57	+44	+34	+28	+23	+17	+13	+8.6	+6.1	+4.5
+10	+15	+23	+31	+41	+44	+47	+60	+72	+57	+51	+44	+41	+33	+23	+15	+10	+6.4	+4.7
+11	+17	+29	+46	+61	+60	+56	+55	+59	+52	+54	+59	+58	+46	+30	+17	+11	+6.8	+5.0
+11	+18	+32	+52	+72	+78	+73	+76	0.00	+53	+73	+78	+73	+53	+32	+18	+11	+6.9	+4.9
+11	+17	+28	+43	+57	+63	+60	+55	+71	+53	+53	+58	+54	+44	+28	+18	+11	0.07	+4.8
+10	+14	+21	+30	+37	+42	+50	+55	+76	+55	+50	+42	+37	+30	+21	+14	+10	0.09	+4.7
+8.8	+12	+16	+21	+26	+32	+45	+64	79	+66	+43	+33	+26	+21	+16	+12	+8.5	+5.9	+4.6
+7.7	+9.9	+13	+17	+21	+27	+37	+58	+70	+57	+37	+27	+21	+16	+13	+9.9	+7.4	+5.4	+4.2
+6.9	+8.3	+11	+13	+16	+21	+29	+41	+48	+41	+30	+21	+16	+13	+11	+8.3	+6.4	+4.9	+3.9
+5.9	+7.0	+8.6	+10	+13	+16	+21	+26	+30	+26	+21	+17	+13	+11	+8.6	+6.9	+5.5	+4.4	+3.6
+5.0	+5.8	+6.9	+8.2	+9.6	+11	+15	+17	+19	+17	+14	+12	+10	+8.3	+7.7	+5.8	+4.7	+3.9	+3.2
+4.2	+4.7	+5.5	+6.3	+7.2	+8.1	0.00	0.00	0.00	0.00	+1.8	+8.3	+7.8	+0.16	+5.7	+4.7	+4.0	+3.3	+2.9
+3.6	+4.0	+4.6	+5.1	+5.5	+6.1	0.00	0.00	0.00	0.00	+0.47	+5.9	+5.7	+0.17	+4.4	+4.1	+3.4	+3.8	+2.6

Echelle 1 : 500

rexel.fr

RÉSEAUX
REXEL, COAXEL & SCT
routelctric

REXEL France - 13, bd du Fort de Vaux - CS 60002 - 75838 Paris cedex 17
 SAS au capital de 41 940 672 euros - RCS Paris 309 304 616 - 04/17

© photo de couverture: Fotolia