

Devenez installateur intégrateur inoxel et réalisez facilement des installations domotiques KNX en toute autonomie

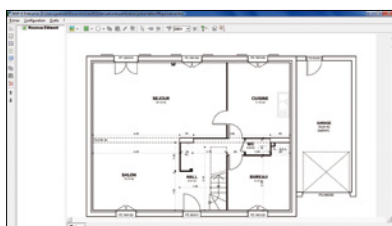


L'installation domotique KNX en 3 étapes

1 / Conception

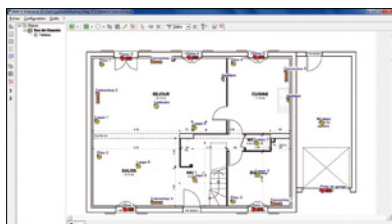
Schématisation du bâtiment

à partir de dessins ou de plans de masse (bâtiment / étage / pièce)



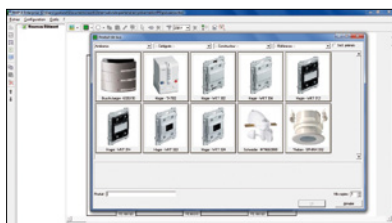
Implantation des produits de puissance

(éclairage / chauffage / volet roulant)

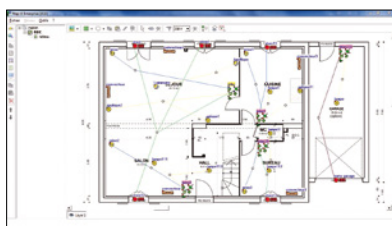


Choix et implantation des produits de commande

(Hager / Theben / ABB / Schneider / Legrand...)



Description des fonctionnalités de l'installation



2 / Confi

Transmission et archivage

L'ensemble des projets est sécurisé avec une transmission et un **archivage automatique** sur un **cloud sécurisé 3i**.

Programmation, test et étiquetage

Configuration et étiquetage des produits « **prêts à poser et à fonctionner** »

Deux options sont possibles

Abonnement Tarif 2018

3i Conception

55 €HT/an

L'installateur, à l'issue de la phase de conception, **confie à Rexel la programmation** des produits, qui lui sont ensuite livrés étiquetés, prêts à poser et à fonctionner.

Des installations domotiques KNX maîtrisées depuis la conception avec le client



guration



Abonnement Tarif 2018

3i Configuration

99 €HT/an + Dongle KNX ETSS Lite

L'installateur, à l'issue de la phase de conception, **assure en toute autonomie la programmation** des produits, prêts à poser et à fonctionner.

3 / Pose et validation

Installation et mise en service des produits

Test et validation du câblage et des fonctionnalités de l'ensemble de l'installation



En cas d'évolution des besoins de l'utilisateur

Modification de l'installation et reconfiguration des produits

La bibliothèque des produits KNX compatibles 3i est riche de plus de 350 références et s'enrichit de nouvelles fonctions pour s'adapter à l'évolution du marché.



... jusqu'à l'installation et la mise en service.



Devenir installateur intégrateur inixel

POURQUOI ?

La **domotique** est un axe fort de **développement commercial**, pour des clients exigeants sur la **conformité** et la **qualité** des installations.

COMMENT ?

Vous suivez la **formation** pour maîtriser les **outils** conçus par **Rexel** et acquérir **les compétences** requises à tout type d'installation **domotique**.



Des chantiers maîtrisés de A à Z !

- ▶ Toutes les **fonctionnalités définies** avec le client sont réalisées.
- ▶ Les **produits sont testés** avant la pose, la compatibilité est totale.
- ▶ Le **temps de pose est maîtrisé**, finies les surprises lors de la mise en œuvre !

Des experts à vos côtés



47 pôles d'expertise

où nos spécialistes allient compétences techniques et commerciales en s'appuyant sur des outils conçus par Rexel

Contactez le support technique

N° Indigo 0 820 05 90 50
de 8h à 18h du lundi au vendredi (0,12 € / min)

Rejoindre la communauté sur le forum

THE
GRID



<http://thegrid.rexel.fr/fr-fr/domotique/i/programme-3i>

