

Solutions

Maintien

à domicile

des séniors

VIVRE MIEUX
CHEZ SOI PENDANT LONGTEMPS

Garder le contact

Améliorer le confort

Prévenir les risques

Alerter un proche



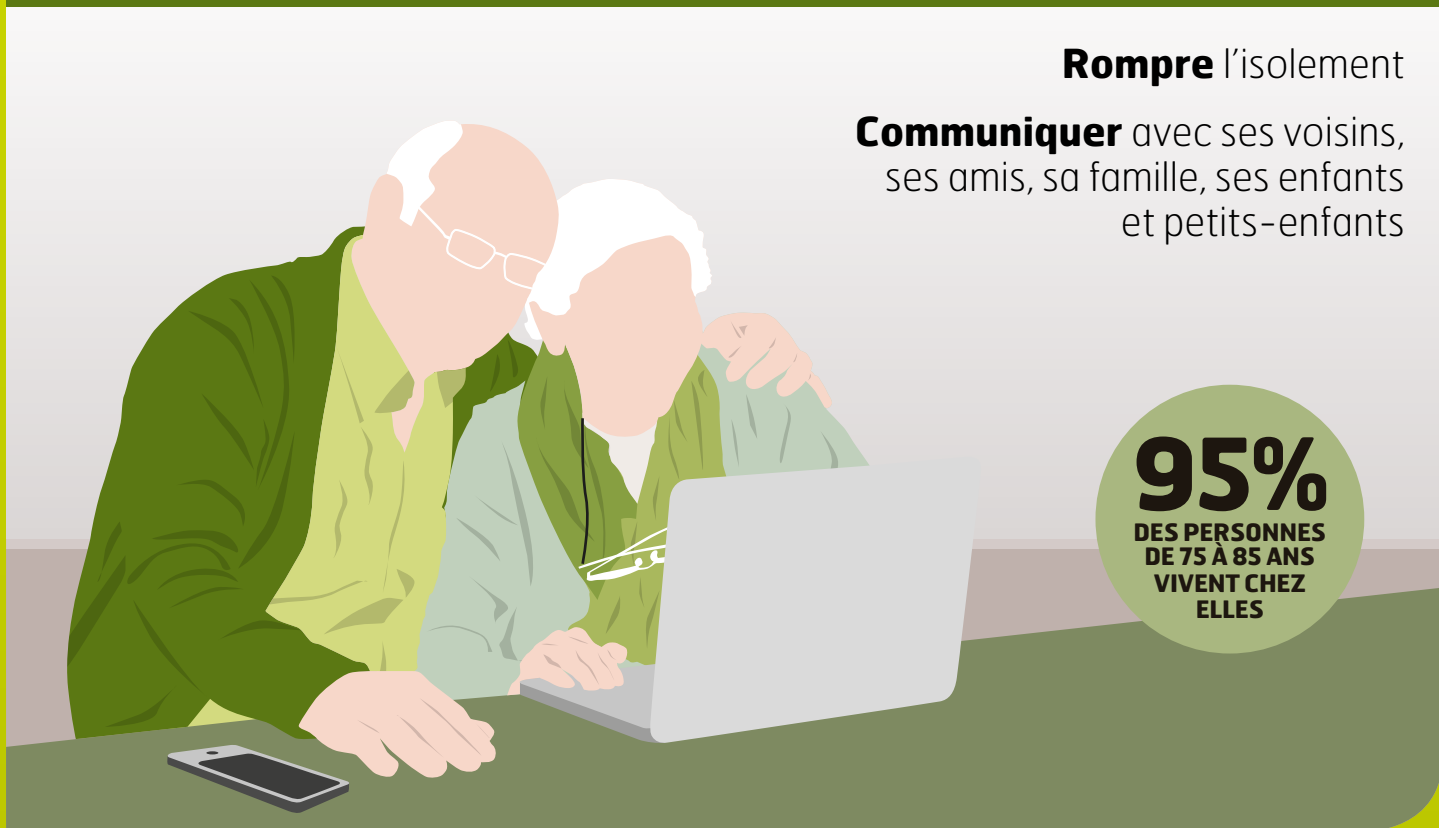
COAXEL

Distributeurs de
Solutions
maîtrise
de l'énergie

REXEL
MATÉRIEL ÉLECTRIQUE

Vivre mieux chez soi

Garder le contact

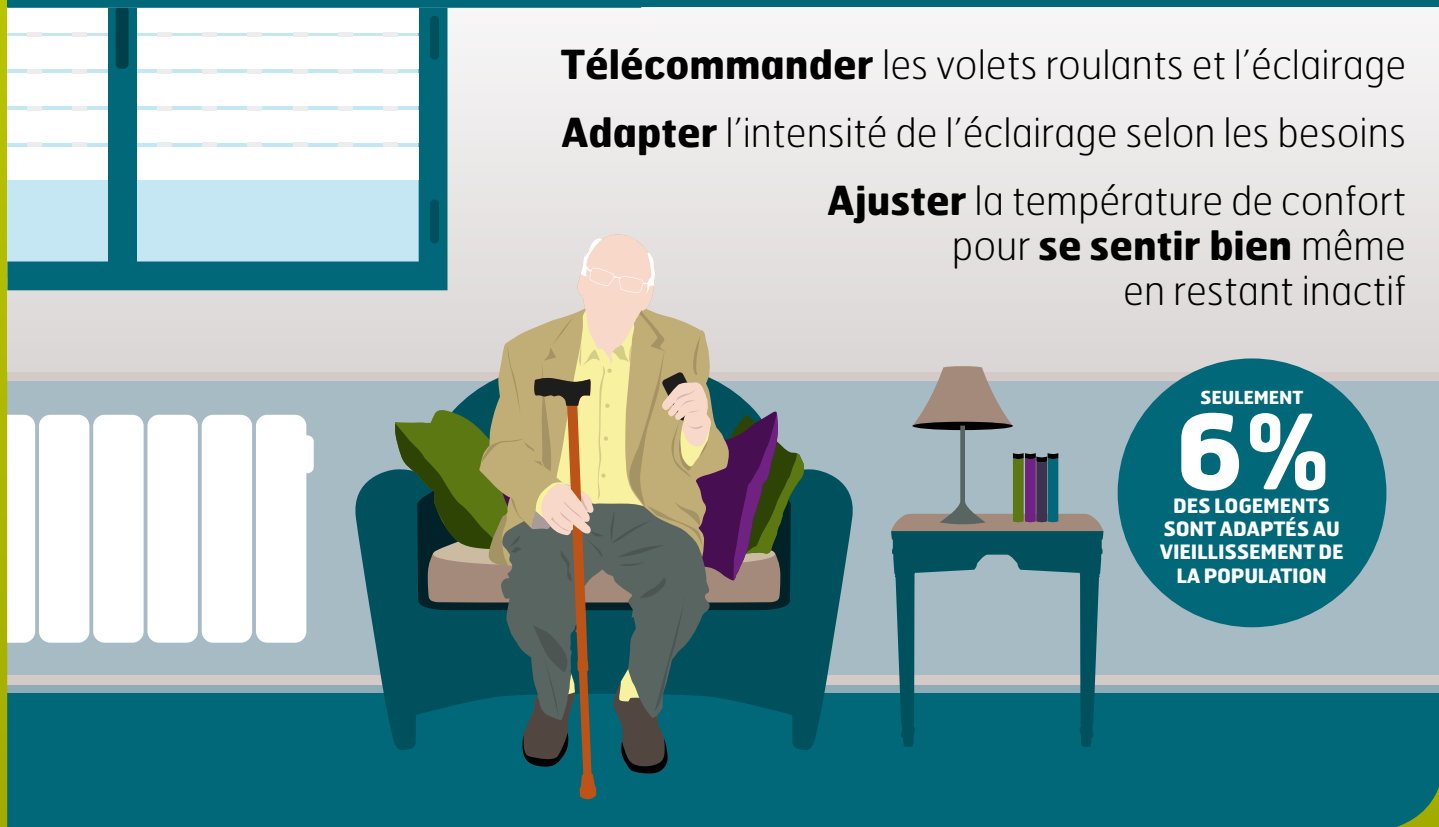


Rompre l'isolement

Communiquer avec ses voisins, ses amis, sa famille, ses enfants et petits-enfants

95%
DES PERSONNES
DE 75 À 85 ANS
VIVENT CHEZ
ELLES

Améliorer le confort



Télécommander les volets roulants et l'éclairage

Adapter l'intensité de l'éclairage selon les besoins

Ajuster la température de confort pour **se sentir bien** même en restant inactif

SEULEMENT
6%
DES LOGEMENTS
SONT ADAPTÉS AU
VIEILLISSEMENT DE
LA POPULATION

pendant longtemps

Prévenir les risques

La chute
représente
85%
des accidents
des plus de
65 ans

Se repérer lors des déplacements nocturnes pour éviter les chutes

Baliser les trajets nocturnes, lit-toilettes et lit-cuisine



Alerter un proche



Alerter les proches en cas de malaise

Alerter en cas d'intrusion

Sécuriser les accès de la maison

Alerter en cas de départ d'incendie, de fuite de gaz ou de fuite d'eau

100%
SÉRÉNITÉ

Garder le contact

Accueillir facilement ses visiteurs sans quitter son fauteuil avec un **interphone mobile** et rompre l'isolement en communiquant avec ses proches grâce à un **Internet performant en tout point du domicile**.

Interphonie radio

La solution recommandée ★★ ★

Points forts

- > Les interphones radio vous permettent de communiquer avec vos visiteurs et d'ouvrir les accès à distance quel que soit l'endroit où vous vous trouvez dans votre maison. En effet, il est possible très simplement de rajouter jusqu'à 8 combinés intérieurs afin de limiter les déplacements des personnes, voir de l'utiliser en mode « talkie walkie ».
- > En plus de ses fonctions essentielles, l'interphone vous apporte des fonctions complémentaires :
 - identifier chaque accès avec une mélodie spécifique,
 - communiquer en mains libres, etc.,
 - identifier l'état de l'ouverture des accès (avec en supplément l'installation de contact de position).



- > Rapides et simples à installer, les interphones radio sont particulièrement bien adaptés à toutes les situations de post-équipement puisqu'il n'est pas nécessaire de réaliser des gros travaux pour l'installation des fils entre la platine de rue et le poste intérieur.

Références les plus courantes

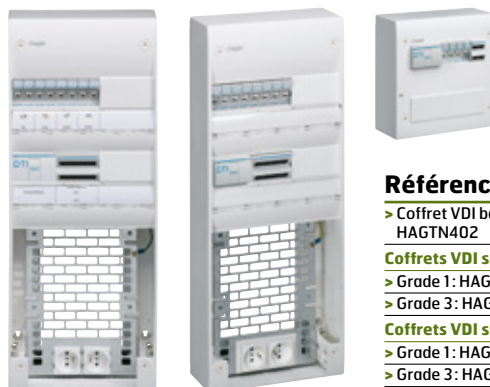
- > kit 1 logement: LOYLCPO1F
- > kit 1 logement version solaire: LOYLCPO1S
- > Combiné intérieur complémentaire: LOYLCA01F
- > Contact de position portail permettant d'identifier l'état de l'ouverture des accès sur le combiné: LOYCP500

Accès Internet

La solution recommandée ★★ ★

Points forts

- > L'offre de coffret de communication Nodéis permet de répondre parfaitement aux besoins multimédia d'aujourd'hui. L'utilisateur pourra ainsi brancher indifféremment sur une même prise RJ45 du système, une TV, un téléphone, un ordinateur, un modem ADSL, etc.
- > Gamme intégralement modulaire pour faciliter la mise en œuvre.
- > Coffrets pré-équipés sous forme de kits prêts à installer.



Références les plus courantes

- > Coffret VDI basique semi-équipé avec brassage: HAGTN402
- > Coffrets VDI semi-équipé avec brassage
 - > Grade 1: HAGTN411
 - > Grade 3: HAGTN413
- > Coffrets VDI semi-équipé avec brassage + platine
 - > Grade 1: HAGTN421
 - > Grade 3: HAGTN423

En option avec Internet

Garder le contact visuel avec l'habitat

- > Grâce à la caméra WiFi, gardez le contact avec vos proches à tout moment, en visionnant les images filmées directement depuis un PC, une Tablette ou un Smartphone. Son installation est simple, rapide et sans abonnement. La caméra est pilotable à distance et offre la possibilité d'enregistrer de jour comme de nuit.
- > Caméra MYDLINK WiFi, référence : DLKDCS5020L



Les solutions

- ★★★ Produit conseillé
Performance et Interopérabilité
- ★★★ Produit en
Équivalence performance
- ★ Produit de remplacement
Entrée de gamme

Améliorer le confort

Gérer aisément son confort quotidien : **commander ses volets à distance, ajuster l'éclairage** selon ses déficiences visuelles ou encore **s'assurer une température idéale.**

Commande de volets roulants

La solution recommandée ★★★

Points forts

- > L'offre Tebis Quicklink assure le pilotage individuel ou centralisé de tout ou partie des volets d'un logement existant.
- > Technologie radio adaptée pour les installations existantes.
- > Configuration des produits sans outil.
- > Large choix de design avec 43 plaques de finition.



Références les plus courantes

- > Kit 3 volets roulants 4 fils : HAGWKT720B.
- > Télécommande 4 touches : HAGTU444.



Gradation de luminosité

La solution recommandée ★★★

Points forts

- > Offre complète de variateurs disponible en version appareillage mural Kallysta, Essensya, Systo et en version modulaire
- > Choix de puissance : 300W ou 500W.

Caractéristiques principales

- > Série Kallysta : la série déco pour vos projets.
- > Série Essensya : Pratique, design et efficace.
- > Série Systo : la réponse multimode de pose.



Références les plus courantes

Mécanismes de type Appareillage mural adaptés pour lampes halogènes 230V ou TBT avec transformateur

- > Série Kallysta : HAGWK063/HAGWK064/HAGWK065/HAGWK066/HAGWK067
- > Série Systo : HAGWS063/HAGWS064/HAGWS065/HAGWS066/HAGWS067
- > Série Essensya : HAGWE063/HAGWE064

Télévariateurs universels en version modulaire à associer à des boutons-poussoir en ambiance

- > Puissance 300W (compatibles CFL ou LED 60W) : HAGEVN011
- > Puissance 500W (compatibles CFL ou LED 100W) : HAGEVN002

Régulation de température

La solution recommandée ★★★

Points forts

- > **Solutions en chauffage électrique** : gestionnaires d'énergie et programmeur, pour le neuf et la rénovation avec ou sans fil pilote, 1, 2 ou 3 zones.
- > **Solutions en chauffage eau chaude** : pour les installations neuves ou existantes avec thermostat, gamme de thermostats d'ambiance avec ou sans programmation.
- > Pour les installations existantes sans thermostat : solution thermostat d'ambiance programmable radio.



Références les plus courantes

Gestionnaires d'énergie

- > 1 zone : HAGEK481
- > 2 zones : HAGEK482
- > 3 zones : HAGEK483

Programmeur radio

- > de 1 à 3 zones : HAGEK660P

Thermostats d'ambiance programmable

- > en filaire 4 fils : HAGEK530
- > en filaire 2 fils : HAGEK520
- > en radio : HAGEK560



Prévenir les risques

Se repérer lors des déplacements nocturnes pour éviter les chutes grâce à un **éclairage commandé par détection de mouvement**, un **balisage LED intégré** ou encore un **repérage facilité des interrupteurs**.

Parcours lumineux

La solution recommandée ★★★



Points forts

- > L'éclairage est non agressif et automatisé. Dès que la personne descend du lit, les détecteurs de mouvements installés sur le parcours déclenchent les lumières de façon temporisée pour qu'elles s'éteignent dès que la personne a regagné son lit.
- > Le principe du chemin lumineux permet de réduire de l'ordre de 30% le nombre de chutes.
- > Goulottes spécifiques pouvant recevoir des bandeaux lumineux à LED et des supports d'appareillage pour l'ajout de prises ou de détecteurs de présence.

Caractéristiques principales

- > Goulottes avec couvercle coloris blanc, noir ou alu permettant de recevoir des bandes LED coloris blanc ou bleu alimentées par transformateur ainsi que des supports d'appareillage de la série Systo.
- > Dimension de la plinthe : ht 80mm, ep 20mm, lg 2m.

Références les plus courantes

Socles SL200801

- > Couvercle blanc : HAGSL20080249010
- > Couvercle graphite noir : HAGSL20080249011
- > Couvercle alu : HAGSL2008024D1

Supports pour appareillage systo

- > Blanc : HAGSL200809039010
- > Graphite noir : HAGSL200809039011
- > Alu : HAGSL20080903D1

Bandes LED en 4 m

- > Bande LED flexible coloris bleu : HAGLED04BLAU
- > OU Bande LED flexible coloris blanc : HAGLED04WEISS
- > ET Transformateur 9W : HAGLEDTR9

Bandes LED 20 m

- > Bande LED flexible coloris bleu : HAGLED20BLAU
- > OU Bande LED flexible coloris blanc : HAGLED20WEISS
- > ET Transformateur 45W : HAGLEDTR45

La variante ★★★

Chemin lumineux EUROPOLE

- > Balisage simple ou éclairage: possibilité de choix entre 2 fonctions lumière : balisage avec 5 Watts/mètre – éclairage avec 15 Watts/mètre.
- > Différenciation de parcours possible grâce au choix entre 2 couleurs : blanc chaud ou bleu.
- > Adaptation du chemin lumineux à la configuration des lieux : découpe du profil aluminium au millimètre près. Grande flexibilité. Facilité d'installation grâce aux clips Inox et à l'alimentation (1 alimentation pour une longueur de 50 mètres).
- > Références produits : nous consulter.

Interrupteurs rétro-éclairés

La solution recommandée ★★★

Points forts

- > Dans l'obscurité, un interrupteur avec couronne lumineuse permet de se repérer facilement.
- > Les gammes d'interrupteurs et boutons poussoir Kallysta, Essensya et Systo peuvent recevoir un voyant de signalisation permettant d'identifier dans le noir les points de commandes lumineux.

Caractéristiques principales

- > Série Kallysta : la série déco pour vos projets.
- > Série Essensya : Pratique, design et efficace.
- > Série Systo : la réponse multimode de pose.



Références les plus courantes

Mécanismes Série Kallysta (Enjoliveurs et plaques en sus)

- > Va et Vient lumineux avec lampe bleue 230V : HAGWK001 + HAGWUZ690
- > Poussoir lumineux avec lampe bleue 230V : HAGWK022 + HAGWUZ690

Appareillage Série Essensya

- > Poussoir lumineux avec lampe bleue 230V : HAGWE023 + HAGWUZ690 + WE401
- > Transformable en va-et-venir par retrait du ressort

Appareillage Série Systo

- > Va et Vient lumineux avec lampe bleue 230V : HAGWS002 + HAGWS690 + HAGWS401
- > Poussoir lumineux avec lampe bleue 230V : HAGWS023 + HAGWS690 + HAGWS401

Détecteurs de présence et de mouvement

La solution recommandée ★★★



Points forts

- > Détecteurs de présence disponibles en version appareillage « mural » de type Kallysta, Essensya et Systo, en version 2 ou 3 fils pour s'adapter aussi bien aux maisons neuves qu'aux maison à adapter et rénover.
- > Détecteurs de mouvement « saillie » étanche IP55 (pour l'extérieur mais aussi utilisable en intérieur) disponibles en 4 coloris et permettant une détection pouvant aller jusqu'à 360° pour une meilleure prévention des risques.

Caractéristiques principales

- > Offres de détecteurs sensibles au rayonnement infrarouge déclenchant un éclairage au passage d'une personne.

Références les plus courantes

Pour usage intérieur

Mécanismes de détecteurs de présence en version appareillage mural 2 fils

- > Série Kallysta : HAGWK050 (HAGWK051 en version 3 fils)
- > Série Essensya : HAGWE050 (HAGWE051 en version 3 fils)
- > Série Systo : HAGWS050 (HAGWS051 en version 3 fils)

Pour usage extérieur

Détecteurs de mouvements en version saillie mural IP55 en blanc

- > Angle de détection 140° : HAGS2110
- > Angle de détection 200° : HAGS2210

Alerter un proche

Alerter un proche, voisin ou famille, quel que soit le type d'incident: un **malaise**, un **départ d'incendie**, une **fuite de gaz**, une **fuite d'eau** ou encore une **intrusion**.

Alerte en cas de malaise

La solution recommandée ★★★

Points forts

- > Système de médaillon d'appel d'urgence associé à un transmetteur téléphonique afin d'envoyer 24h/24 des messages d'urgences à la famille ou à un référent.
- > Le médaillon peut être sollicité soit en tirant le coulisseau vers le bas, soit en appuyant sur le bouton-poussoir (plus de 2 secondes). Si la partie coulissante reste ouverte, le message est réémis toutes les 15 minutes.
- > Ce système peut être également couplé à un système d'alarme intrusion et permet selon la commande qui lui est affectée, de:
 - déclencher une alarme sonore via les sirènes du système,
 - déclencher des bips sur la centrale d'alarme.

Caractéristiques principales

- > Médaillon d'appel d'urgence utilisable en pendentif (cordon) ou à la ceinture (support) et qui peut être également fixé au mur.



Références les plus courantes

- > Médaillon d'appel d'urgence - HAGER - LOYRLF001X
- > Transmetteur d'alarme LS, GSM/GPRS - HAGER - LOYG47330X

Alerte technique

La solution recommandée ★★★

Points forts

- > Système de détection de fumée, d'inondation, de chaleur et de coupure secteur associés à un transmetteur téléphonique, afin d'envoyer 24h/24 des messages d'urgences à la famille ou à un référent.

Caractéristiques principales

- > Gamme de détecteurs d'alarme technique radio permettant de détecter les risques domestiques.



Références les plus courantes

- > Détecteur inondation radio - HAGER - LOYS23522X
- > Détecteur avertisseur de fumée radio - HAGER - LOYS15122X
- > Détecteur coupure secteur radio - HAGER - LOYS23322X
- > Détecteur de chaleur radio - HAGER - LOYS152-22X
- > Transmetteur d'alarme LS, GSM/GPRS - HAGER - LOYG47330X

Alerte intrusion

La solution recommandée ★★★

Points forts

- > Solutions d'alarme radio permettant d'être alerté immédiatement en cas d'intrusion et de pouvoir réagir dans les meilleurs délais.
- > Solution avec assistance vocale pour accompagner l'installateur et aider l'utilisateur final à connaître l'état de son système.
- > Large gamme de détecteurs.

Caractéristiques principales

- > Système d'alarme radio certifié NFÆA2P

Pour aller plus loin

Sécuriser simplement l'habitat

- > La solution de commande centralisée des volets, préconisée dans les solutions axée confort, permet de fermer d'un seul geste tous les volets roulants en cas d'absence et, ainsi, de sécuriser son domicile.



Références les plus courantes

- > Pack système d'alarme LS RADIO 4 groupes HAGER - LOYSK30422F composé de:
 - . 1 centrale radio 4 groupes avec: sirène intégrée (102 dBA à 1m), clavier de commande et de programmation intégré, 5 ans d'autonomie avec des piles professionnelles au lithium
 - . 2 détecteurs de mouvement 90° (LOY516122F)
 - . 2 télécommandes 2 x 4 fonctions (LOYTU444)
- > Transmetteur d'alarme LS, GSM/GPRS - HAGER - LOYG47330X

En option

Détecteurs supplémentaires intérieurs

- > Visualiser, grâce à une caméra intégrée au détecteur de mouvement de l'alarme, les raisons du déclenchement de la centrale, et levée de doute et/ou de l'autosurveillance sur détection d'intrusion, localement ou à distance.
 - . détecteur intérieur de mouvement spécial animaux - HAGER - LOYS16522X
 - . détecteur de mouvement à transmission d'images spécial animaux - HAGER - LOY17622X

Détecteur supplémentaire extérieur

- > Repérer l'intrusion dès qu'un intrus pénètre dans la propriété
- Détecteur extérieur IP 54 spécial animaux - HAGER - LOYS14422X

Sirène extérieure avec flash

- > En supplément de la sirène intégrée à la centrale, une sirène supplémentaire peut être placée à l'extérieur du site à protéger pour une meilleure dissuasion d'intrus
- LS, IP54, radio - HAGER - LOYS40522F

Comment financer les travaux ?

Financement Anah : Agence pour l'amélioration de l'habitat

Le logement doit être achevé depuis au moins 15 ans à la date où la décision d'accorder la subvention est prise. Ils doivent être d'un montant minimum de 1 500 € HT, sauf pour les propriétaires occupants aux ressources « très modestes », pour lesquels aucun seuil n'est exigé. Ils doivent être compris dans la liste des travaux recevables. Plafond de travaux subventionnables de 20 000 € HT. Les travaux pour l'autonomie de la personne peuvent être financés à hauteur de 35 à 50 % en fonction des revenus.

Dispositifs fiscaux complémentaires à l'action de l'Anah

- > Le crédit d'impôt développement durable Ce crédit d'impôt s'applique à certaines dépenses d'équipement pour l'amélioration de la qualité environnementale de logements utilisés comme résidence principale et achevés depuis plus de deux ans.
- > L'éco-prêt à taux zéro permet d'emprunter jusqu'à 30 000 € pour financer des travaux d'amélioration énergétique du logement (sous conditions).
- > Plus d'informations sur le site www.territoires.gouv.fr

Travaux éligibles pour l'autonomie de la personne

Ces travaux permettent d'adapter le logement et ses accès aux besoins spécifiques d'une personne en situation de handicap ou de perte d'autonomie. Le demandeur doit pouvoir justifier de la nécessité de ces travaux en fournissant :

- > un justificatif de handicap ou de perte d'autonomie : décision de la Commission des droits et de l'autonomie des personnes handicapées (CDAPH) ou évaluation de la perte d'autonomie en Groupe iso-ressource (GIR) ;
- > un document permettant de vérifier l'adéquation du projet à ses besoins réels : rapport d'ergothérapeute, diagnostic autonomie ou évaluation réalisée lors de la demande de Prestation de compensation du handicap (PCH).

Les conseils généraux

Les conseils généraux apportent leur soutien financier pour les travaux d'adaptation de l'habitat. Les aides varient d'un conseil général à l'autre. Merci de vous renseigner auprès de votre collectivité locale.

Rexel France a également construit des solutions de financement pour vous aider à financer vos investissements pour l'adaptation de l'habitat.

Comment se doter d'installations domotiques de qualité ?

installateur
intégrateur

inexel
SOLUTIONS HABITAT

REXEL propose également des solutions domotiques sur la base d'un précâblage bus KNX. Ces solutions autorisent beaucoup de flexibilité et d'évolutions. Elles sont plus adaptées à un habitat neuf ou à une rénovation lourde. Pour déployer ces solutions, REXEL s'appuie sur un réseau d'installateurs spécialement formés à la domotique. REXEL apporte à ce réseau des services d'aide à la conception, à la configuration et à la validation sur site, pour des installations de qualité.



COAXEL

Distributeurs de
**Solutions
maîtrise
de l'énergie**

REXEL
MATÉRIEL ÉLECTRIQUE