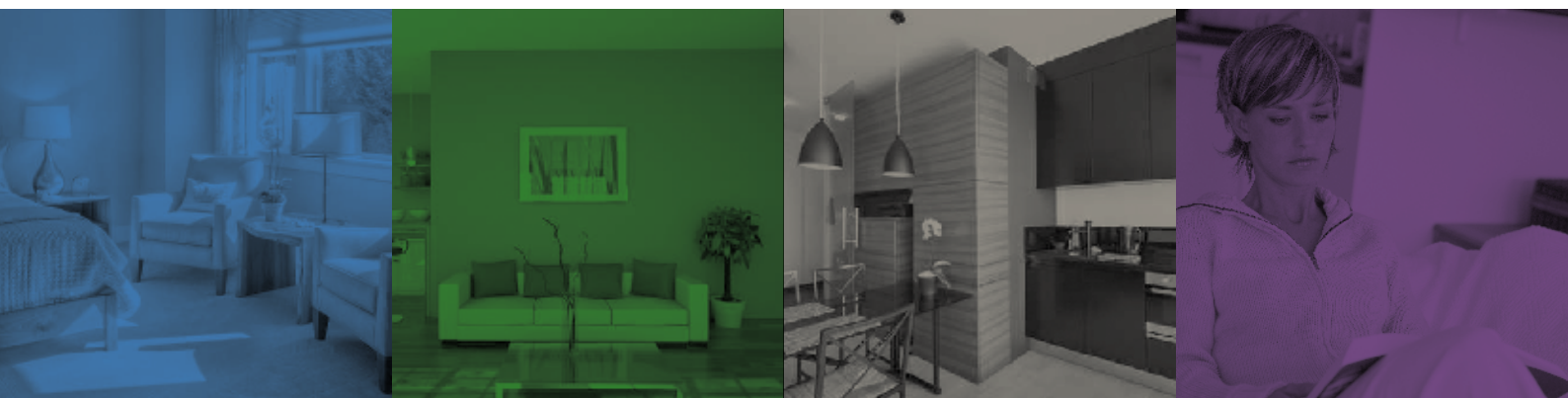




Le guide des solutions
MAISON INDIVIDUELLE
résidence principale

RÉNOVATION LÉGÈRE 



COAXEL

Distributeurs de
Solutions maîtrise
de l'énergie

REXEL
MATÉRIEL ÉLECTRIQUE

Vos besoins

- « Je cherche à réduire ma facture énergétique, sans nuire à mon confort. »
- « Je souhaite sécuriser ma maison, sans engager de travaux dans mes espaces de vie. »

Confort **Efficacité énergétique** **Sécurité**

Le contexte

Maison individuelle de 110 m², plein pied, construite en 1976, chauffée par une chaudière fioul. Consommation énergétique totale de 243 kWh/m²/an.

EE SOLUTION CHAUFFAGE RÉGULÉ

4,3 kW
d'énergie disponible pour le chauffage pour 1KW d'énergie consommée

Pompe à Chaleur en relève + Kit de relève chaudière + Régulateur de température + Indicateur de consommation d'énergie électrique



► page 6

EE SOLUTION PRODUCTION D'EAU CHAUDE SANITAIRE

75%
d'économies sur la consommation liée à l'Eau Chaude Sanitaire

Chauffe eau thermodynamique / air extrait + Kit de ventilation 3 bouches + Caisson collecteur répartiteur hygro-réglable.



► page 8

PILOTAGE

1 seule interface utilisateur pour commander vos équipements, zone par zone. Ecran de contrôle intuitif, permettant de générer vos propres scénarios

► page 4



SERVICE « AUDIT ÉNERGÉTIQUE » ► page 26

SERVICE « FINANCEMENT » ► page 27

EE SOLUTION PRODUCTION D'ÉNERGIE

15% D'ÉCONOMIES
sur votre facture avec une production locale d'énergie photovoltaïque

Panneaux + structure + onduleur + protection + connecteurs

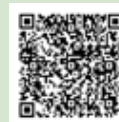


► page 24

EE SOLUTION RECHARGE DU VÉHICULE ÉLECTRIQUE

RECHARGE SÉCURISÉE
de votre véhicule électrique

Borne de recharge + contacteur jour / nuit



► page 23

La réponse globale **Rexel**

Bénéficiez des **meilleures solutions** « rénovation » pour votre chauffage et votre sécurité, sans nuisance liée aux travaux.

Les points forts de la solution globale

- > **Evolutivité** : pour chaque usage (chauffage, éclairage...) une solution est proposée de manière indépendante. Cela procure donc une **évolutivité** dans l'amélioration de l'habitat, et permet d'étaler les dépenses dans le temps.
- > **Pilotage global et technologie radio** : un **pilotage global** et centralisé permet de commander chaque usage. La **technologie radio** utilisée permet une mise en œuvre aisée, en habitat occupé.
- > **Confort optimisé** : chaque pièce de la maison est traitée de manière optimale pour le confort des occupants (confort thermique et confort d'utilisation).

S SOLUTION **SÉCURITÉ-INTRUSION** **ET ALARMES TECHNIQUES**

100% SÉRÉNITÉ
protection de vos proches et de vos biens en toute circonstance

Centrale + détecteurs intrusion + détecteurs alarme coupure secteur, fuite d'eau + télécommande + transmetteur d'alarme technique



► page 9

EE SOLUTIONS **ÉCLAIRAGE**

70%
d'économie sur la consommation liée à l'éclairage

Eclairage 100% LED associé à du pilotage par gradation et détection

► page 10



C SOLUTION **VOLETS ROULANTS**

5 volets roulants pilotés par **1 seule** télécommande

► page 19



C **MULTI-MÉDIA**

ACCÈS PARTAGÉ À INTERNET et **DIFFUSION SONORE**

2 prises CPL - Kit Tuner + hauts parleurs + télécommande



► page 22

C SOLUTIONS **COMMANDE DE PORTAIL**

CONFORT ET SÉCURITÉ assurés pour l'accès de la maison

► page 20

► Variante solution radio - page 21



Votre besoin

- > Une **télécommande unique** et intuitive pour piloter ma maison, sans avoir à me servir d'un ordinateur.
- > Faire évoluer le pilotage de mon installation **sans désagréments liés aux travaux.**

Solution recommandée



Composition de la solution « pilotage » : un écran tactile doté de nombreuses fonctionnalités de paramétrages

ÉCRAN TACTILE DOMOTIQUE DELTA DORE - TYDOM 4000 - DD06700070

- > **Paramétrage simple et intuitif.**
- > **Pas besoin d'ordinateur.**
- > **Icônes personnalisables.**
- > Connaissance à tout moment de l'**état des équipements** (marche / arrêt grâce aux retours d'états).
- > **Verrouillage** possible de l'écran tactile.
- > **Sources d'économies** : les fonctions de programmations horaires journalières ou hebdomadaires, de variation d'éclairage, sont sources d'économies sur tous les postes électriques de la maison.
- > **Confort** : réduction des gestes répétitifs quotidiens.
- > **Choix du mode de pose** : sur socle, en saillie en encastré.
- > Pilotage des usages suivants : **éclairage (marche/arrêt et variation) volets roulants et stores occultants motorisés - automatismes de portail, portes de garage - chauffage - eau chaude sanitaire - alarme.**
- > **Commande de scénarios** en fonction de vos habitudes de vie.



Les avantages de l'interface tactile pour scénariser votre quotidien

quelques exemples :

> Le matin au réveil :

1. une partie des **volets roulants** s'ouvre à ma convenance, partiellement ou totalement
2. le **chauffage** passe en mode confort
3. certaines **lumières** s'allument dans la maison.

> Avant de partir :

1. l'**alarme** se met en marche totale
2. tous les **volets** de la maison se ferment
3. le **chauffage** passe en mode éco
4. toutes les **lumières** s'éteignent
5. l'**éclairage** du jardin s'allume s'il fait encore nuit
6. la **porte du garage** et le **portail** s'ouvrent et se referment après une temporisation réglable à façon.

> De retour à la maison :

1. la **porte du garage** et le **portail** s'ouvrent
2. l'**éclairage du jardin** s'allume s'il fait nuit
3. l'**alarme** se coupe
4. le **chauffage** passe en mode confort.



La réponse Rexel

1 seule
interface utilisateur pour
commander tous les usages
de la maison de manière simple !

Les points forts de la solution

- > **Scénarios paramétrables** par l'utilisateur final.
- > **Technologie radio** adaptée à la **rénovation légère**.
- > **Simplicité d'utilisation** de l'interface tactile.

Réf. solution : REXMPRPIL01

LA TECHNOLOGIE RADIO EN RÉNOVATION LÉGÈRE :

- > **Simple à mettre en œuvre et sans désagréments** : pas de désagréments liés aux travaux d'installation grâce à la technologie radio. **Pas de saignée ou câble à tirer** donc pas de travaux sur les murs.
- > **Evolutive** : possibilité d'ajouter des fonctions supplémentaires et des scénarios selon vos besoins.
- > **Inoffensive** : la technologie de pilotage utilise une fréquence radio de 868 MHz qui met à l'abri de tout brouillage et n'émet **pas d'interférences** avec le Wi Fi ou le GSM. Les **émissions sont de très faible puissance** et rendent leur utilisation inoffensive.

Pilotage local à partir d'un smartphone ou tablette

L'application **ITYDOM 1000** vous permet d'utiliser votre Smartphone ou votre tablette pour télécommander chez vous votre installation domotique radio : **éclairages, volets roulants, chauffage, système d'alarme, portail et porte garage**

L'application iTYDOM 1000 requiert :

- > La présence sur l'installation de produits sans fil de marque Delta Dore
- > Le raccordement de la passerelle TYDOM1000 à votre Box ADSL

Gratuite et sans abonnement, l'application peut être installée sur des appareils supplémentaires sans configuration : chaque occupant de la maison peut piloter les équipements pour plus de confort.

Pilotage local et distant à partir d'un smartphone ou tablette

L'application **MA MAISON** vous permet d'utiliser votre Smartphone pour télécommander à distance ou depuis chez vous votre installation domotique : alarme, chauffage, volets roulants, éclairage...

Gardez la main sur votre installation domotique où que vous soyez :

- > **Mise en marche ou arrêt** du système d'alarme,
- > **Gestion de l'allure du chauffage** en fonction de la température souhaitée,
- > **Commande de l'eau chaude sanitaire** en mode Automatique ou Arrêt,
- > **Contrôle individuel de 4 automatismes** : éclairage, volets roulants, stores, portail, porte de garage motorisés
- > **Création de scénarios** pour réaliser plusieurs actions simultanées,
- > **Retour d'information** sur l'état du système d'alarme, du chauffage, de la température intérieure ou extérieure.

Attention - L'application Ma Maison requiert :

- > La présence sur l'installation de produits radio de marque Delta Dore
- > La présence sur l'installation d'un transmetteur téléphonique GSM compatible
- > Au minimum la version Android 1.5 pour le téléchargement de l'application sur Google Play



Variantes



ECRAN TACTILE TYXIA3000 DELTA DORE - DDO6351131

- > Commande éclairage Marche / arrêt et variation
- > Commande volets roulants et stores occultants motorisés
- > Commande d'automatismes de portail, porte de garage, arrosage...
- > Commande de scénarios



TÉLÉCOMMANDE TYXIA1600 DELTA DORE - DDO6351118

- > Commande centralisée de 5 équipements de confort d'une pièce : volet roulant, store, éclairage variable, écran de projection...



- ★★★ Produit conseillé **Performance** et **interopérabilité**
- ★★ Produit en **équivalence Performance**
- ★ Produit de remplacement **Entrée de gamme**

Votre besoin

- > Je cherche à **réduire ma facture énergétique, sans nuire à mon confort.**

La réponse Rexel

4,3 kW

d'énergie disponible pour le chauffage, pour 1kW consommé, grâce à une pompe à chaleur haut rendement.

Les points forts de la solution

- > **Solution de gestion thermique facile à mettre en œuvre.** Le récepteur de zone agit sur la commande d'entrée thermostat de la Pompe à chaleur. Gestion facilitée des besoins de chauffage.
- > **Disponibilité permanente de deux sources d'énergie parfaitement indépendantes.** La PAC intervient en relève de la chaudière (qui est conservée). Durant la plus grande partie de l'hiver la pompe à chaleur fonctionne en priorité tant que son rendement est acceptable (jusqu'à -7° extérieur). L'économie estimée peut atteindre 70% sur le fuel et une réduction de 40% de la facture énergétique, sans perte de confort.

Solution recommandée



Composition de la solution « chauffage » : pompe à chaleur + kit de relèvement de chaudière + ensemble de régulation

POMPE À CHALEUR

ATLANTIC - ALFEA EXCELLIA 11 - AEN522863

Produit éligible CEE Certificat d'économie d'énergie

- > Pompe à chaleur **haute performance** à technologie Inverter, idéale pour un projet de rénovation.
- > **COP jusqu'à 4,3** : votre PAC consomme **un minimum d'énergie pour produire un maximum de chaleur** (pour 1 kW consommé, jusqu'à 4,3 kW d'énergie disponible pour le chauffage).
- > **Grande ergonomie** avec la possibilité d'associer cette pompe à chaleur air / eau à différents émetteurs de chauffage (plancher chauffant, ventilo convecteur ou radiateur basse température).
- > **Confort sonore optimisé** : niveau sonore du module intérieur à 39 décibels.
- > **Module intérieur très compact** occupant un espace réduit.
- > **En option** : possibilité de chauffer votre piscine extérieure (jusqu'à 100m³).



KIT DE RELÈVE CHAUDIÈRE

ATLANTIC - AEN073989

- > Ensemble **complet** pour montage hybride (vanne directionnelle motorisée, flexibles et connecteurs).
- > **Prêt à installer.**

ENSEMBLE DE RÉGULATION

DELTA DORE - TYBOX 4110 - DD06050569

- > Pack composé d'**1 boîtier sonde d'ambiance** et d'**1 récepteur de zone**.

Le boîtier sonde d'ambiance permet :

- de **modifier la consigne en cours** jusqu'au pas de programmation suivant,
- de **couper le chauffage** de la zone.
- son écran rétro-éclairé **affiche la consigne du moment** avec la possibilité de consulter la température ambiante.



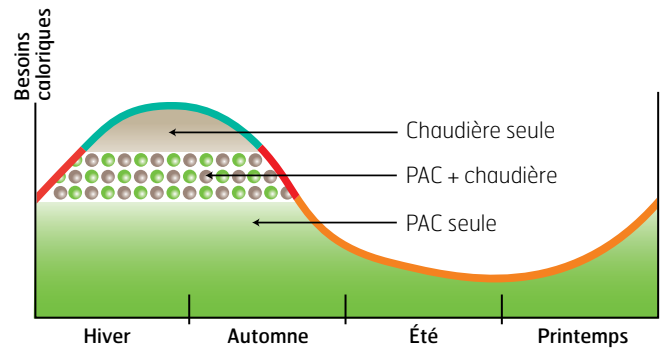
Évolutivité :

la solution est évolutive selon les besoins du client. Une console supplémentaire servira à **réguler** et **programmer** l'intensité de la température, mais également **piloter** d'autres fonctions de l'habitat (éclairage, ouvrants, alarme...), et cela tout au long de la journée, en fonction des heures d'occupation du logement définies dans les programmes.

Bon à savoir

Plus de 70% des besoins en chauffage et eau chaude sanitaire seront couverts par la pompe à chaleur qui va puiser dans l'air extérieur des calories gratuites pour un chauffage à moindre coût. Dès que les besoins énergétiques de l'habitation augmentent et que la température extérieure diminue, la chaudière va venir assurer un complément à la pompe à chaleur afin de préserver votre confort ambiant.

BESOINS SAISONNIERS DE CHAUFFAGE



Réf. solution : REXMPRSPC01

INDICATEUR DE CONSOMMATION D'ÉNERGIE

Lecture des consommations en kWh par usage.
Affichage des cumuls par périodes tarifaires.
Affichage de la puissance maximale atteinte.
Compatible tout type de compteur monophasé.
(Existe aussi en version triphasé)

TYWATT 30 DELTA DORE - DD06110002

- > **Mesure et lecture de votre consommation avec le nombre de kWh consommés par usage :** chauffage, eau chaude sanitaire, pompe à chaleur, éclairage, électroménager.
- > **Affichage de 2 types de cumuls par période tarifaire :**
 - un cumul des consommations depuis la mise en service du produit (non effaçable),



- un cumul des consommations depuis la dernière remise à zéro, (effaçable), mesurant les consommations d'une saison de chauffage par exemple.

> Calcul de la puissance moyenne maximum atteinte :

- permet de révéler la nécessité d'installer un délesteur.
- ou permet de vérifier l'adéquation de la puissance souscrite avec les consommations.

> Utilisation possible avec un compteur électronique ou électromécanique.

> **Puissance maximale mesurée 90 A/230 V.**

> **1 entrée contact Heures Creuses** pour compteur électromécanique.

Conseils concernant la purge des radiateurs :

Protégez votre générateur de chauffage et optimisez votre consommation d'énergie en traitant l'eau de votre chauffage : **gain potentiel jusqu'à 15% d'économie d'énergie pour le poste de chauffage** sur un système existant non traité.

1/ Afin de restaurer l'état du réseau hydraulique existant, **nettoyage chimique du système de chauffage central** à eau pour enlever les boues, les résidus de corrosions et le calcaire, présents dans le système hydraulique.

F3 CLEANER DESEMBOUANT 500 ML ONP62095 F3

2/ Après le nettoyage, **le système doit continuer à être protégé contre la corrosion ou l'entartrage** grâce à un Inhibiteur qui protège l'installation de la formation de boue et de tartre. Il convient à tout type d'installation et de matériaux. Leur action est valable pendant 5 ans, avec une vérification annuelle du niveau de protection et appoint éventuel.

PROTECTOR F1 INHIBITEUR DE CORROSION ET DE TARTRE BIDON DE 500 ML ONP62094

Variante



POMPE A CHALEUR TECHNIBEL - AQUASET TCHPHRIE125F

PAC monobloc air/eau inverter R410A

> **COP 5, certification NF PAC**



- ★★★ Produit conseillé **Performance** et **interopérabilité**
- ★★ Produit en **équivalence Performance**
- ★ Produit de remplacement **Entrée de gamme**

Votre besoin

> Je souhaite **réduire ma facture énergétique, sans nuire à mon confort.**

La réponse Rexel

75%

d'économies sur la consommation liée à l'eau chaude sanitaire

10%

d'économies sur la consommation de chauffage grâce au fonctionnement en VMC (Ventilation Mécanique Contrôlée) hygroréglable

Les points forts de la solution

> **Solution combinée** permettant de produire de l'eau chaude avec la ventilation.

Solution recommandée

Réf. solution : REXMPRSPE01



Composition de la solution « production d'eau chaude sanitaire » : chauffe-eau thermodynamique / air extrait + kit de ventilation 3 bouches + caisson collecteur répartiteur hygroréglable.

CHAUFFE-EAU THERMO/AIR EXTRAIT AERAULIX ATLANTIC - ELG350000
Produit éligible CEE Certificat d'économie d'énergie



> **Un système 2 en 1 pour assurer la production d'eau chaude sanitaire + Ventilation Mécanique Contrôlée.**

L'air extrait chaud entre dans le système, aspiré par le ventilateur de la VMC. La pompe à chaleur récupère les calories contenues dans l'air extrait et chauffe l'eau dans le ballon. L'air vicié rafraîchi est ensuite rejeté à l'extérieur. L'air extrait par la VMC est tempéré et contient des calories recyclables pour chauffer l'eau. Ce ballon assure le chauffage de l'ECS jusqu'à 62° avec la pompe à chaleur.

> Ballon de 200 L, pour **2 à 6 personnes.**

> Moteur basse consommation : 14 W.

KIT 3 BOUCHES HYGRO B - PACK 1BHPC10/1201 ATLANTIC - ELG412200

> 1 bouche cuisine hygro minutée, 1 bouche salle de bain hygro et 1 bouche WC à détection assure une ventilation.

CONDUIT CALORIFUGÉ Ø 80 ÉPAISSEUR 50 MM PAR LONGUEUR DE 6 M ATLANTIC - ELG423025

CAISSON COLLECTEUR RÉPARTITEUR SS MOTEUR 2X125 6X80 ATLANTIC - ELG412131



Variante



CHAUFFE-EAU B200 SYSTÈME T.FLOW HYGRORÉGLABLE ALD11023197

> **NF Electricité Performance, avis technique Hygro CSTB**



CHAUFFE-EAU THERMODYNAMIQUE FONCTIONNANT AVEC L'AIR AMBIANT

ATLANTIC - ODYSSEE 2 - ATL232508 DE DIETRITCH - TWH 300 E EH186 DDQ100017410



★★★ Produit conseillé **Performance** et **interopérabilité**

★★ Produit en **équivalence Performance**

★ Produit de remplacement **Entrée de gamme**

Votre besoin

> Je veux une solution pour protéger mes proches et mes biens et gagner en sérénité.

La réponse Rexel

100% sérénité

protection de vos proches et de vos biens en toute circonstance

Les points forts de la solution

- > **100% protégé** : une solution de prévention contre l'intrusion, l'incendie et les risques domestiques.
- > **Kit prêt à poser** : pas de fils à tirer pour télécommander votre sécurité.
- > **Rapidité** : vous êtes alerté immédiatement et pouvez réagir dans les meilleurs délais.

Solution recommandée

Réf. solution : REXMPCRA01



Composition de la solution « sécurité de la maison » : Kits alarme intrusion et technique prêt à poser + Transmetteur téléphonique

PACK TYXAL MAISON DELTA DORE - DD06410157

Kit alarme intrusion composé de :

- > 1 centrale avec sirène intégrée.
- > 2 détecteurs infrarouges.
- > 1 clavier info-commande.
- > 2 télécommandes porte-clé.



PACK ALARME TECHNIQUE DELTA DORE - DD06410160

Kit alarme technique composé de :

- > Détecteur coupure secteur.
- > Détecteur optique de fumée radio.
- > Détecteur fuite d'eau.

Fonctionne en association avec la centrale d'alarme.



TRANSMETTEUR TÉLÉPHONIQUE TYDOM 310 OU 315 DELTA DORE

DD06700015 (Réseau Téléphonique Commuté) ou DD06701017 (GSM mobile)



- > **Une solution optimale pour la protection des biens et des personnes** : le système permet de détecter, analyser et alerter pour prévenir les risques d'intrusion et domestiques tels que l'inondation ou encore la coupure secteur prolongée.
- > Une **solution radio** n'impliquant pas de travaux sur vos murs.
- > Le raccordement possible à une **société de télésurveillance** (moyennant prestation) ou l'**alerte sur votre téléphone portable** pour réagir immédiatement.
- > La **gestion par zones** permet d'adapter le système d'alarme selon la configuration de votre habitation.
- > L'**homologation selon la norme NFA2P** garantit un matériel sûr et efficace, conforme aux critères des compagnies d'assurances.

Variantes



PACK SYSTÈME D'ALARME LS RADIO 4 GROUPES HAGER - LOYSK30422F

- > 1 centrale radio 4 groupes S304-22F
- > 2 détecteurs de mouvement 90° S161-22F
- > 2 télécommandes 2 x 4 fonctions TU44

DÉTECTEUR INONDATION LS, RADIO HAGER - LOYS23522X

+
DÉTECTEUR COUPURE SECTEUR LS, RADIO HAGER - LOYS23322X

DÉTECTEUR AVERTISSEUR DE FUMÉE LS RADIO HAGER - LOYS15122X

TRANSMETTEUR D'ALARME LS, GSM/GPRS HAGER - LOYG47330X



KIT I-ON16 COOPER SECURITY - S3VION16KIT

- > 1 centrale d'alarme 16 zones radio
- > 1 Clavier LCD filaire avec lecteur de badge intégré
- > 2 Détecteurs volumétriques radio infrarouge
- > 1 Haut-parleur sirène intérieure

Solution alarme intrusion seule (sans alarme technique), mixte filaire (clavier filaire) et radio (centrale d'alarme radio sur secteur)

- ★★★ Produit conseillé **Performance** et **interopérabilité**
- ★★ Produit en **équivalence Performance**
- ★ Produit de remplacement **Entrée de gamme**

Votre besoin

> **Améliorer** votre confort lumineux en **réduisant** votre **facture énergétique**.

La réponse Rexel

70%
d'économie
sur la
consommation
liée à l'éclairage

Les points forts de la solution

> **Réduction des consommations d'électricité liées à l'éclairage avec :**

- la très bonne efficacité lumineuse de l'éclairage LED.
- les solutions de pilotage pour un ajustement du niveau d'éclairage aux besoins de lumière avec la gradation.

Solutions de pilotage de l'éclairage

Pilotage « M/A mode Marche / Arrêt » avec récepteur radio M/A

DELTA DORE - DD06351101

Pilotage « ensemble d'une pièce avec télécommande 5 équipements »

> **Centralise** la commande des motorisation et de l'éclairage de la pièce.

DELTA DORE - DD06351118

Pilotage « avec variation » avec récepteur radio

DELTA DORE - DD06351126

Pilotage avec « Pack Va-et-Vient » technologie radio

> Idéal pour créer un **va-et-vient** à partir d'un interrupteur existant.

> Installation sur inter existant sans arrivée de neutre.

DELTA DORE - DD06351174

Pilotage par « Interrupteur automatique 2 fils », en lieu et place d'un interrupteur existant

> Idéal pour les **zones de circulation** (couloirs).

> **Temporisation** et **luminosité** réglables.

> Choix de l'appareillage en **interrupteur**.

LEGRAND - Céliane - LEG067091

ou **HAGER - KALLYSTA - HAGWK050**

ou **SCHNEIDER - UNICA - SCH512391**



Pilotage par « détecteur de mouvement étanche » Plexo IP55

> Idéal pour **garage, buanderie**.

> Permet la commande de l'éclairage avec durée d'éclairage. **réglable** de 12 s à 16 mn après dernière détection.

LEGRAND - LEG 048898



Pilotage par « détecteur de mouvement mural extérieur »

> Idéal pour le **jardin**.

BEG - RC PLUS 230 - BE497002

Produits éclairage recommandés

SOLUTION ÉCLAIRAGE LED



> **Votre besoin :** conserver le confort de lumière existant en **réduisant les consommations énergétiques**.

> **La réponse Rexel :** changez vos sources traditionnelles par des sources LED.

**REPLACEZ VOS SOURCES GU5,3
35-50 WATTS**

SOURCE LED TBT GU5.3

PHILIPS - MASTER LED - PHI210573

> **Consommation réduite** grâce à une **très bonne efficacité lumineuse**

(44 lm/W), 440 lumens, 10 watts.

> **Longue durée de vie** de 30 000 H.

> **Confort lumineux :** blanc chaud (2700 K) et qualité de lumière (IRC>80).

> **Gradable.**

> Remplacement immédiat d'une source halogène.



REPLACEZ VOS SOURCES GU10 35-50 WATTS

SOURCE LED GU10

PHILIPS - MASTER LED - PHI210733

> **Consommation réduite,** grâce à une **très bonne efficacité lumineuse** (50 lm/W), 300 lumens, 6 watts.

> **Très longue durée de vie** de 40 000 H.

> **Confort lumineux :** blanc chaud (2700K) et qualité de lumière (IRC>80).

> **Gradable.**

> Remplacement immédiat d'une source halogène.



> **Amélioration du confort lumineux et de la mise en lumière de l'habitat avec :**

- une bonne qualité de lumière et une température de couleur chaude de l'éclairage LED.

pièce par pièce en intérieur + extérieur de la maison

REMPLEZ VOS SOURCES E27 60-75 WATTS

**SOURCE LED E27
OSRAM - PARATHOM® CLASSIC A - OSR973511**

- > **Consommation réduite**, grâce à une **très bonne efficacité lumineuse** (71lm/W), 1055 lumens, 14,8 watts.
- > **Très longue durée de vie** de 30 000 H.
- > **Confort lumineux** : blanc chaud (2700K) et qualité de lumière (IRC>80).
- > **Gradable.**
- > Remplacement immédiat d'une source halogène et incandescence.



REMPLEZ VOS SOURCES E14 25 WATTS

**SOURCE LED E14
TOSHIBA/ECORE LED - TSH426619**

- > **Consommation réduite** grâce à une **très bonne efficacité lumineuse** (42 lm/W), 250 lumens, 6 watts.
- > **Longue durée de vie** de 25 000 H.
- > **Confort lumineux** : blanc chaud (3000 K) et qualité de lumière (IRC>80)
- > **Gradable.**
- > Remplacement immédiat d'une source halogène et incandescence.



Bon à savoir

REXEL a conçu le Guide du relamping qui vous permet de trouver pour chaque application et chaque lieu de vie ou d'usage (hôtels, commerces, bâtiments résidentiel et tertiaire...) la bonne source LED afin de remplacer une source énergivore existante.



Téléchargez le guide.

Variantes



SOURCE LED TBT GU5.3

**TOSHIBA - E CORE
TSH447102**

**OSRAM
PARATHOM
OSR972132**



SOURCES LED GU10

**TOSHIBA
E CORE
TSH447263**

**OSRAM
PARATHOM
OSR972279**



**SOURCES LED E14
PHILIPS NOVALLURE
PHI193708**



**SOURCE LED E27
Non gradable
TOSHIBA - E CORE
TSH445863**



- ★★★ Produit conseillé **Performance** et **interopérabilité**
- ★★ Produit en **équivalence Performance**
- ★ Produit de remplacement **Entrée de gamme**

Produits recommandés **ÉCLAIRAGE / SALON, BUREAU**

APPLIQUE MURALE - GU10
ALU BROSSÉ
SLV BY DECLIC - THEO UP-DOWN
DC5152089



SUSPENSION - GU10
ALU BROSSÉ
SLV BY DECLIC - BARRO
DC5133432



PLAFONNIER - GU10 - ALU BROSSÉ
SLV BY DECLIC - ALTRA DICE II
DC5151534



Produits recommandés ÉCLAIRAGE / CHAMBRE



> **Votre besoin** : utiliser la juste consommation énergétique dans ces pièces de nuit, à faible taux d'occupation au quotidien.

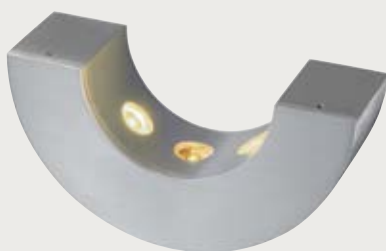
> **La réponse Rexel** :

Pack complet pour réaliser une commande Va et Vient sur un circuit d'éclairage à partir d'un interrupteur existant sans tirer de câble supplémentaire. Nécessite la présence d'un faux plafond.



APPLIQUE TÊTE DE LIT LED
SLV BY DECLIC - COUPA FLEXLED - DC5149452

- > **Consommation réduite** grâce à une très bonne efficacité lumineuse.
- > **Longue durée de vie.**
- > **Confort lumineux** : blanc chaud (3000 K) et qualité de lumière (IRC>80).



APPLIQUE MURALE - ALU BROSSÉ
SLV BY DECLIC - TEC II KARDA QRB
DC5149412

- > **Consommation réduite**, 3,1 Watts.
- > **Confort lumineux** : blanc chaud.

PLAFONNIER - E27 - ALU BROSSÉ
SLV BY DECLIC - MELAN - DC5155236



ENCASTRÉ DE PLAFOND LED 230 V
PHILIPS - TURNROUND - PHI896325

- > **Consommation réduite**, grâce à une très bonne efficacité lumineuse (47 m/W), 700 lumens, 15 Watts.
- > **Très longue durée de vie** de 30 000 H.
- > **Confort lumineux** : blanc chaud (3000 K) et qualité de lumière (IRC82).
- > **Gradable.**



Variantes



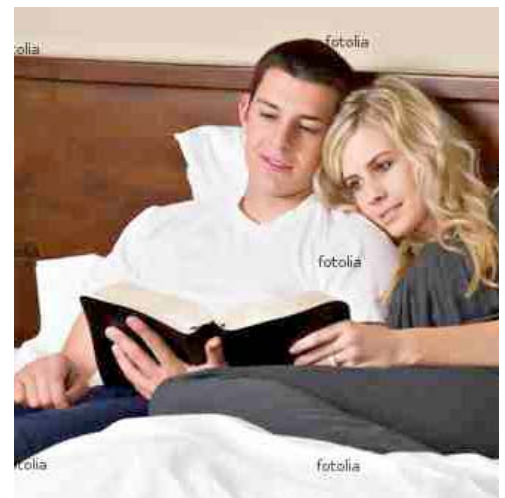
ENCASTRÉ LED
Gradable
EUROPOLE - LED'UP - POL6403



ENCASTRÉ LED
Non Gradable
PHILIPS - PROSET - PHI896141



KIT LED
Non Gradable
OSRAM - KIT ECO
OSR776495



- ★★★ Produit conseillé **Performance** et **interopérabilité**
- ★★ Produit en **équivalence Performance**
- ★ Produit de remplacement **Entrée de gamme**

Produits recommandés ÉCLAIRAGE / CUISINE



PLAFONNIER - GU10 - ALU BLANC
SLV BY DECLIC - ENOLA B SPOT2
DC5151831



APPLIQUE MURALE - GU10
ALU BLANC
SLV BY DECLIC - ENOLA B UP/DOWN
DC5151801



ENCASTRÉ LED
OSRAM - LEDVANCE®
DOWNLIGHT - OSR968630

- > **Consommation réduite** grâce à une **très bonne efficacité lumineuse** (50lm/W).
- > **Longue durée de vie** de 25 000 H.
- > **Confort lumineux** : blanc chaud (3000K) et qualité de lumière (IRC80).
- > **Très faible profondeur d'encastrement** (13 mm pour insertion meuble).



ENCASTRÉ DE PLAFOND LED TBT Ø70
EUROPOLE - LED'UP - POL6403

- > **Solution BBC** grâce au joint étanchéité qui réduit les fuites d'air.
- > **Consommation réduite**, grâce à une **très bonne efficacité lumineuse** (45 m/W), 530 lumens, 12 Watts.
- > **Très longue durée de vie** de 30 000 H.
- > **Confort lumineux** : blanc chaud (3000K) et qualité de lumière (IRC82).
- > **Gradable.**



Variantes



ENCASTRÉ LED
Gradable
PHILIPS - TURNROUND
PHI893935



ENCASTRÉ LED
Non Gradable
PHILIPS - PROSET - PHI896141



KIT LED
Non Gradable
OSRAM - KIT ECO - OSR776495



- ★★★ Produit conseillé **Performance** et **interopérabilité**
- ★★ Produit en **équivalence Performance**
- ★ Produit de remplacement **Entrée de gamme**

Produits recommandés ÉCLAIRAGE / SALLE DE BAINS



> **Votre besoin** : Disposer d'une installation d'éclairage garantissant la sécurité électrique dans une salle d'eau.

KIT ENCASTRÉ LED TBT Ø72 ARIC - HYDRO LED - ARIS266

- > **Consommation réduite**, 4,8 watts, grâce à une **très bonne efficacité lumineuse**.
- > **Confort lumineux** : blanc chaud (3000 K) et qualité de lumière (IRC>80).
- > **Sécurité électrique** pour pièce humide avec la Classe électrique III et l'indice de protection 65.



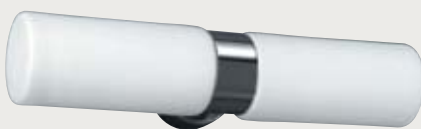
PLAFONNIER E27 ARIC - PANDORA - ARI1319

- > **Sécurité électrique** pour pièce humide. avec la Classe électrique II et l'indice de protection 44.



APPLIQUE E14 PODIUM - BEAUMONT POD340061181

- > **Sécurité électrique** pour pièce humide. avec la Classe électrique II et l'indice de protection 44.



Variante



APPLIQUE SALLE DE BAIN 12V FLUO IP44 ARIC - POP ARIS216



- ★★★ Produit conseillé **Performance** et **interopérabilité**
- ★★ Produit en **équivalence Performance**
- ★ Produit de remplacement **Entrée de gamme**

Bon à savoir

Pour toutes installations dans une salle d'eau se conformer impérativement à la norme :

- **NFC 15-100** (décembre 2002 et sa mise à jour de juin 2005).
- **NFC 15-100/A2** (novembre 2008).

Volume 0 : Sont autorisés les luminaires IPX7 de classe III - 12V en courant alternatif ou 30V

en courant continu alimentés en TBTS.

Volume 1 : Sont autorisés les luminaires IPX4 de classe III - 12V en courant alternatif ou 30V en courant continu alimentés en TBTS.

Volume 2 : Sont autorisés, les luminaires IPX4 de classe II - 230V et les luminaires autorisés en volume 1.

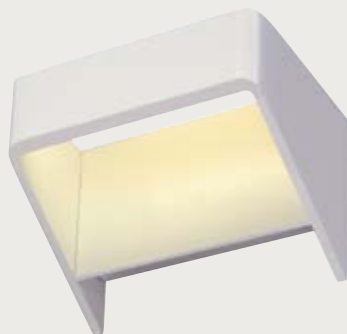
Volume 3 : Sont autorisés, les luminaires IPX1 de classe I - 230V et les luminaires autorisés en volume 1 et 2.

Produits recommandés **ÉCLAIRAGE / COULOIRS, ESCALIERS**



ENCASTRÉ DE PLAFOND LED TBT Ø70
EUROPOLE - LED'UP - POL6403

- > **Solution BBC** grâce au joint étanchéité qui réduit les fuites d'air.
- > **Consommation réduite**, 12 W, grâce à une **très bonne efficacité lumineuse** (45 m/W), 530 lumens, 12 Watts.
- > **Très longue durée de vie** de 30 000 H.
- > **Confort lumineux** : blanc chaud (3000K) et qualité de lumière (IRC82).
- > **Gradable**.



APPLIQUE MURALE - ALU BLANC
SLV BY DECLIC - DACU SPACE - DCS151471

- > **Consommation réduite** 4,5 watts.
- > **Confort lumineux** : blanc chaud.



Variantes



ENCASTRÉ LED

Gradable
PHILIPS - TURNROUND
PHI893935



ENCASTRÉ LED

Non Gradable
PHILIPS - PROSET - PHI896141



KIT LED

Non Gradable
OSRAM - KIT ECO - OSR776495



- ★★★ Produit conseillé **Performance** et **interopérabilité**
- ★★ Produit en **équivalence Performance**
- ★ Produit de remplacement **Entrée de gamme**

Produits recommandés ÉCLAIRAGE / BUANDERIE



> **Votre besoin** : améliorer le confort d'utilisation de votre installation d'éclairage.

> **La réponse Rexel** : allumage flash, extinction automatique grâce à la détection de présence, 100% du flux à l'allumage grâce à la technologie LED.



HUBLOT LED À DÉTECTION SARLAM - CHARTRES - SLM514703

> **Consommation réduite** grâce à une **très bonne efficacité lumineuse** (55 lm/W), 830 lumens, 15 Watts.

> **Très longue durée de vie** de 50 000 H.

> **Confort d'utilisation** : 100% du flux à l'allumage.



Variantes



HUBLOT E27 À DÉTECTION SARLAM / S400 HF - SLM500570



Produits recommandés ÉCLAIRAGE / GARAGE



> **Votre besoin** : maîtriser au mieux la consommation de ce local soumis à des fréquences d'occupation et d'utilisation très irrégulières.

PLAFONNIER ÉTANCHE LED TRILUX - NEXTREMA - TRI6072240

> **Consommation réduite**, 55 W, grâce à une **très bonne efficacité lumineuse** (73 lm/W), 4000 lumens, 55 Watts.

> **Très longue durée de vie** de 50 000 H.

> **Confort d'utilisation** : 100% du flux à l'allumage.



Variantes



PLAFONNIER ÉTANCHE TS 2*28W TRILUX - OLEVEON TRIS250504



★★★ Produit conseillé **Performance** et **interopérabilité**

★★ Produit en **équivalence Performance**

★ Produit de remplacement **Entrée de gamme**

Extérieurs

Produits recommandés ÉCLAIRAGE



> **Votre besoin** : baliser et éclairer les accès extérieurs et l'entrée de ma maison en fonction des périodes du jour et de l'année.

PROJECTEUR LED À DÉTECTION STEINEL - XLED HOME BLANC DHL002695

> **Consommation réduite** grâce à une très bonne efficacité lumineuse (53 lm/W), 780 lumens, 14,8 Watts.

> **Très longue durée de vie** de 50 000 H.

> **Confort d'utilisation** : 100% du flux à l'allumage, allumage / extinction automatique.



BORNE À LED (à coupler avec détection de présence) SLV - DELWA - DC5232201

> **Consommation réduite** de 4 W grâce à une très bonne efficacité lumineuse.

> **Très longue durée de vie** de 50 000 H.



PILOTAGE PAR DÉTECTEUR DE MOUVEMENT MURAL EXTÉRIEUR BEG - RC PLUS 230 - BE497002

> Portée de 20 mètres en approche transversale, avec un angle de 230°.

Variantes



PROJECTEUR LED THEBEN - LUXA

THB1020971
8W

THB1020973
16W



- ★★★ Produit conseillé **Performance** et **interopérabilité**
- ★★ Produit en **équivalence Performance**
- ★ Produit de remplacement **Entrée de gamme**

Bon à savoir

Niveaux d'éclairage des accès extérieurs : 50 lux minimum sur les accès extérieurs de bâtiments pour un éblouissement limité.

Votre besoin

- > **Commander simplement** ouverture et fermeture de mes volets roulants ou stores.

La réponse Rexel

**5 volets
roulants pilotés
par 1 seule
télécommande**

Les points forts de la solution

- > Une seule télécommande sans fil. **Pas de travaux à engager ni traversées de cloisons.**
- > Pose murale ou sur meuble avec son socle.

Solution recommandée

Réf. solution : REXMPRSPG01



Composition de la solution « volets roulants » :

PACK CENTRALISATION 5 VOILETS ROULANTS DELTA DORE - PACK SVR TYXIA 400 - DD06351171

- > **Grande souplesse** : possibilité de commander jusqu'à **5 volets roulants** individuellement, par groupe ou en scénario.



Récepteur supplémentaire pour volets roulants :

- > Permet de **commander au choix** un moteur de volet roulant, un store banne ou un écran de projection motorisé de type « home cinéma ».

DELTA DORE - TYXIA 4630 - DD06351102

Possibilité en option de piloter avec un interface tactile

DELTA DORE - TYDOM 3000 - DD06351131



Option avec motorisation des volets roulants :

1. Packs motorisation prêt à fonctionner pour motoriser un volet roulant, compatible coffre tunnel ou traditionnel avec :

- **Fonction anti-effraction** permettant de résister à toute tentative de soulèvement du volet grâce à l'action des **verrous rigides**
- **Fonction détection d'intrusion** permettant de déclencher le système d'alarme TYXAL associé lorsqu'une tentative d'effraction est détectée

DELTA DORE - PACK ROLLIA 10 - DD06356001

- > **S'adapte à toutes les largeurs de volet, de 60 cm à 160 cm** grâce aux tubes télescopiques.

DELTA DORE - PACK ROLLIA 30 - DD06356002

- > **S'adapte à toutes les largeurs de volet, de 60 cm à 250 cm** grâce aux tubes télescopiques

2. Interrupteur émetteur radio 2 touches - Montée/Descente permettant de commander un groupe de volets roulants

DELTA DORE - TYXIA 233 - DD06351335

Variantes



PACKS MOTORISATION VOILETS ROULANTS (avec possibilité de commande via PACK TYXIA 400 - 5 volets roulants)

FAAC - KIT TMK 28 - FAA131001

Version 15Nm (28 kg)

FAAC - KIT TMK 56 - FAA131002

Version 30Nm (56 kg)



Votre besoin

- > **Rentrer chez soi sans descendre de voiture** (parfois sous la pluie) pour manœuvrer mon portail.
- > **Identifier** les visiteurs.

La réponse Rexel

AUTOMATISME ET SÉCURITÉ

assurés pour commander votre portail

Les points forts de la solution

- > La **sécurité** de ne pas rester stationné sur la chaussée le temps d'ouvrir manuellement votre portail et d'un portail verrouillé une fois refermé
- > La **facilité d'accès à votre maison** sans descendre de votre voiture.
- > L'assurance **d'identifier votre visiteur** avant de donner accès à votre maison grâce à la vidéo
- > Le **confort** de commander depuis votre intérieur l'ouverture de votre portail motorisé.
- > La **simplicité d'accès** à votre maison avec un clavier codé.

Solution recommandée

Réf. solution : REXMPRSPU01



Composition de la solution « commande automatique de portail » :
un portier vidéo + un clavier codé + un automatisme de portail

PORTIER VIDÉO BTCINO - TIC368711

composé de :

- > 1 poste intérieur polyx vidéo couleurs mains libres avec **boucle inductive** (écran LCD/TFT 3,5").
- > 1 platine de rue saillie LIGNE 2000 METAL antivandale (IK07).
- > Technologie bus 2 fils avec possibilité de récupérer le câblage existant (carillon, interphone...).
- > **Conforme aux besoins d'accessibilité** des personnes en situation d'handicap.



CLAVIER CODÉ BTCINO - TIC005292 Clavier TERCODE 1060 :

- > Clavier monobloc en Zamac (métal injecté) - **Pose en saillie** - Coloris argent.
- > Touches métalliques **rétro éclairées** (100 codes).
- > Programmation directe par le clavier, protégée par un code maître interchangeable.



AUTOMATISME DE PORTAIL POUR PORTAIL BATTANT FAAC - FAA104575144 ENERGY KIT INTEGRAL 24V

Kit pour portail (2x2,50m) à usage domestique comprenant :

- > **2 opérateurs** FAAC 391 24V (Maître avec platine et Esclave).
- > **2 bras articulés.**
- > **1 module fréquence** XF868.
- > **2 émetteurs** 4 canaux 868MHz XT4 SLH.
- > **1 lampe** clignotante.
- > **1 jeu de photocellules** XP15B.



Possibilité en supplément d'équiper votre portillon d'une serrure motorisée et de le commander à distance :

- > **UN MOTOVERROU® AVEC DÉCONDAMNATION ÉLECTRIQUE ET MANUELLE**
CDVI - **CDAF0513000023**
- > **RELAIS SUPPLÉMENTAIRE POUR COMMANDE DE PORTILLON**
BTCINO - **TIC346200**

Variante



1- PORTAIL

Portail battant :
KIT CLASSIQUE FAST40 24V
CAME - **KAMU1804**

Portail coulissant :
CYCLO KIT INTEGRAL 24V
FAAC - **FAA105999144**
KIT CLASSIQUE BX - 243 24V
CAME - **KAMU9618**

2-PORTIER VIDEO COULEUR MAINS LIBRES (avec contacts intégrés pour potail et portillon)

> **avec contrôle d'accès par badge intégré et mémoire vidéo :**
KIT SFERA NEW
BTCINO - **TIC369611**
(plaque de rue en encastré)

> **avec clavier codé :**
KIT PORTIER VIDÉO JFS1ADV
(AIP130107) + CLAVIER CODÉ
(AIP120150) /
AIPHONE - **AIP130130**
(plaque de rue en saillie)

> **avec contrôle d'accès par badge intégré et mémoire vidéo :**
KIT VIDEO NOTE COULEUR
URMET - **URM172271**
(plaque de rue en saillie)

3-CLAVIER CODÉ DIGICODE ALLIAGE D'ALUMINIUM 2 RELAIS CDVI - **CDAF0201000047**

- ★★★ Produit conseillé **Performance** et **interopérabilité**
- ★★ Produit en **équivalence Performance**
- ★ Produit de remplacement **Entrée de gamme**

Votre besoin

- > Pouvoir **rentrer chez soi sans descendre de voiture** (parfois sous la pluie) pour manœuvrer mon portail.
- > Mettre en place une installation fiable **en l'absence de liaison filaire avec la rue.**

La réponse Rexel

CONFORT ET SÉCURITÉ
assurés pour l'accès de la maison

Les points forts de la solution

- > Des **travaux d'installation** du portier **limités**, grâce à la technologie radio.
- > La **sécurité** de ne pas rester stationné sur la chaussée le temps d'ouvrir manuellement votre portail et d'un portail verrouillé une fois refermé.
- > La **facilité d'accès à votre maison** sans descendre de votre voiture.
- > **L'identification de vos visiteurs** par la voix avant de donner accès à votre maison.
- > Le **confort** de commander depuis votre intérieur l'ouverture de votre portail motorisé.
- > La **simplicité d'accès** à votre maison grâce à un lecteur de badge.

Solution recommandée

Réf. solution : REXREXMPRSPU02



Composition de la solution alternative « commande automatique de portail » :

1 kit interphone 1 bouton avec lecteur de badge intégré + 1 automatisme pour portail battant + 1 contact de position portail

KIT INTERPHONE 1 BOUTON HAGER - LOYLCP01F

composé de :

- > **1 platine** de rue avec **lecteur de badge intégré.**
- > **1 combiné** avec large écran LCD.
- > **3 ans d'autonomie** pour le coffret technique alimenté par piles alcalines.
- > **Portée de 400 m** en champ libre.
- > **Sonnerie spécifique** par entrée.
- > **Intercommunication** entre combiné.



AUTOMATISME DE PORTAIL POUR PORTAIL BATTANT FAAC - FAA104575144 ENERGY KIT INTEGRAL 24V

Kit pour portail (2x2,50m) à usage domestique comprenant :

- > **2 opérateurs** FAAC 391 24 V (Maître avec platine et Esclave).
- > **2 bras articulés.**
- > **1 module fréquence** XF868.
- > **2 émetteurs** 4 canaux XT4 SLH 868MHz.
- > **1 lampe** clignotante.
- > **1 jeu de photocellules** XP15B.



CONTACT DE POSITION PORTAIL HAGER - LOYCP500

- > Contact permettant d'identifier l'état de l'ouverture des accès sur le combiné.
- > Raccordement au coffret technique avec câble fourni.

Possibilité en supplément d'équiper votre portillon d'une serrure motorisée et de le commander à distance :

- > **UN MOTOVERROU® AVEC DÉCONDAMNATION ÉLECTRIQUE ET MANUELLE**
CDVI - **CDAF0513000023**
- > **UN CONTACT DE POSITION SUPPLÉMENTAIRE POUR LE PORTILLON**
HAGER - **LOYCP500**

Variante



1- PORTAIL

Portail battant :
KIT CLASSIQUE FAST40 24V
CAME - **KAMU1804**

Portail coulissant :
CYCLO KIT INTÉGRAL 24V
FAAC - **FAA105999144**
KIT CLASSIQUE BX - 243 24V
CAME - **KAMU9618**

2-PORTIER AUDIO EN RADIO
PORTIER AUDIO AVEC CLAVIER CODÉ
ET CONTRÔLE D'ACCÈS :
HAGER - **LOYLCP02F**
(plaque de rue en encastré)

3-CLAVIER CODÉ
DIGICODE ALLIAGE D'ALUMINIUM
2 RELAIS
CDVI - **CDAF0201000047**



- ★★★ Produit conseillé **Performance** et **interopérabilité**
- ★★ Produit en **équivalence Performance**
- ★ Produit de remplacement **Entrée de gamme**

Votre **besoin**

- > **Raccorder facilement un poste de travail PC à Internet**, sans avoir à tirer de fil. Echanger des données entre postes de travail PC.
- > **Bénéficier d'une diffusion sonore** dans les pièces de ma maison.

La **réponse** Rexel

**ACCÈS PARTAGÉ
À INTERNET
et DIFFUSION
SONORE**

Les points forts de la solution

- > **Pas de câble réseau à tirer** entre vos équipements multi-médias.
- > **Installation rapide « plug and play »** : je branche et j'utilise.
- > **Solution simple de diffusion sonore** des radios FM.

Produits recommandés Kit « Réseau » référence globale :**Sélection « réseau multimedia » : Kit CPL pour Courant Porteur en Ligne.**

Cette technologie permet de faire transiter des données via le réseau électrique de votre habitation.

**KIT CPL
MARQUE - GGMCP200KIT**

Comprend 2 prises CPL à brancher directement sur vos prises électriques.

- > **Vitesse rapide d'échanges de données** : jusqu'à 200 Mbits/s.
- > **Portée jusqu'à 200 mètres** via le câble électrique.

**Produits recommandés Kit « Diffusion sonore » référence globale :****Sélection « diffusion sonore » : Kit tuner FM + 2 Hauts Parleurs + télécommande + en option support iPod / iPhone****KIT SOUND SELECT
XETA PREMIUM - XET50302****La télécommande :**

- > Comprend de nouvelles touches pour **accéder aux différentes sources audio** comme la FM, l'iPod, l'entrée Audio AUX.
- > Lecture/pause, avance, retour sur tout le répertoire de l'iPod.
- > Affichage du **RDS** pour la radio et du **répertoire** de l'iPod.

Le module électronique :

- > **Tuner FM et antenne améliorés** pour une meilleure réception.
- > **Nouveau bornier** de branchement pour faciliter l'installation.
- > Conçu pour recevoir le dispositif de fréquence radio et permettre l'intégration du KBSOUND® DOCK.

KBSOUND® DOCK

- > **Design très soigné**, produit répondant au prestigieux label "Made for iPod / Made for iPhone".
- > **Option AUDIO IN** incluse pour connecter toutes sources audio externes comme un PC, un iPad, un lecteur MP3, lecteur CD/DVD Audio..., en utilisant l'entrée Jack 3.5 mm.
- > Produit livré avec le **module RF** pour permettre l'intégration et l'utilisation avec le kit iSelect.

- > **Recharge la batterie de l' iPod / iPhone**, lorsque le produit est branché électriquement sur le secteur
- > Livré avec une alimentation externe et plusieurs prises électriques interchangeables pour différents pays

**Autre produit recommandé :****OPTION SUPPORT IPOD / IPHONE
XETA PREMIUM - XET50902**

- > Permet **l'intégration d'un iPod ou iPhone** ou d'une source de son externe pour **diffusion sur les HP**.

Votre besoin

> Je souhaite **recharger ma voiture électrique en toute sécurité.**

La réponse Rexel

Rechargez
votre voiture en
8H

Les points forts de la solution

L'association de la borne mode 3 et du contacteur jour/nuit permet :

- > D'**assurer en toute sécurité** la recharge du véhicule électrique, avec une durée de **6 à 8 heures.**
- > De **gérer automatiquement le démarrage de la charge** pendant les heures creuses ce qui permet d'assurer la charge la plus économique possible.
- > De **prendre en compte les limites de votre installation existante** et de ne pas la surcharger.

Solution recommandée

Réf. :



Composition de la solution « recharge de véhicule électrique » :



BORNE EV LINK RÉSIDENTIEL

(livré avec la protection adaptée)

SCHNEIDER - MERNCA11130

> Cette borne **mode 3** permet d'**établir une communication entre le véhicule électrique et la borne de recharge.** Il est alors possible d'ajuster en temps réel l'énergie fournie au véhicule en fonction de l'énergie disponible sur l'installation électrique de la maison et de l'abonnement souscrit auprès du fournisseur d'énergie.

CONTACTEUR JOUR NUIT

SCHNEIDER - MER16736



La recharge d'un véhicule électrique nécessite une puissance de 3kW pendant environ 8h. Les prises électriques de la maison ne sont pas destinées à être utilisées aussi longtemps avec une charge aussi intensive.

La recharge d'un véhicule est semblable à l'utilisation d'un chauffe-eau. Le chauffe-eau est raccordé directement sur un circuit d'alimentation dédié. Comme le chauffe-eau, il est intéressant de pouvoir piloter la charge du véhicule pendant les heures creuses pour bénéficier d'une charge la plus économique possible. Pour cela **l'association d'une borne de charge et d'un contacteur jour/nuit apporte une réponse optimale et simple de mise en œuvre.**

Variantes



**BORNE MODE 3
LEGRAND - LEG059075**



**BORNE MODE 2
LEGRAND - LEG090471**



La borne mode 2 assure à **un coût moindre** la fonction de recharge du véhicule électrique en toute sécurité.

La prise Legrand **garantit la charge du véhicule dans le même temps de 8h.** L'association avec un télérupteur permet la gestion de cette charge pendant les heures creuses, pour une charge **plus économique.**

Bon à savoir : les différents modes de recharge

Les différents modes de charge ont été normalisés au niveau international.

MODE 3 : Prise sur circuit dédié - Branchement du véhicule électrique au réseau de distribution du bâtiment par le biais de socles de prises de courant spécifiques sur un circuit dédié. Une fonction de contrôle de recharge est intégrée au socle de la prise.

MODE 2 : prise non dédiée avec dispositif de contrôle incorporé au câble. Branche-

ment du véhicule électrique au réseau de distribution du bâtiment par le biais de socles de prises de courant domestiques en monophasé, avec conducteur de terre et d'alimentation. Des fonctions de contrôle de recharge de base sont intégrées au câble. En mode 2, il n'y a pas de communication possible entre le véhicule et la prise de charge. L'optimisation de la charge du véhicule en fonction des contraintes d'utilisation de la maison ne peut donc pas se faire avec la même souplesse qu'en mode 3.

★★★ Produit conseillé **Performance** et **interopérabilité**

★★ Produit en **équivalence Performance**

★ Produit de remplacement
Entrée de gamme

Votre besoin

- > Je souhaite **produire de l'énergie pour diminuer ma facture énergétique.**

La réponse Rexel

**15%
D'ÉCONOMIES**
sur votre facture
d'énergie

Les points forts de la solution

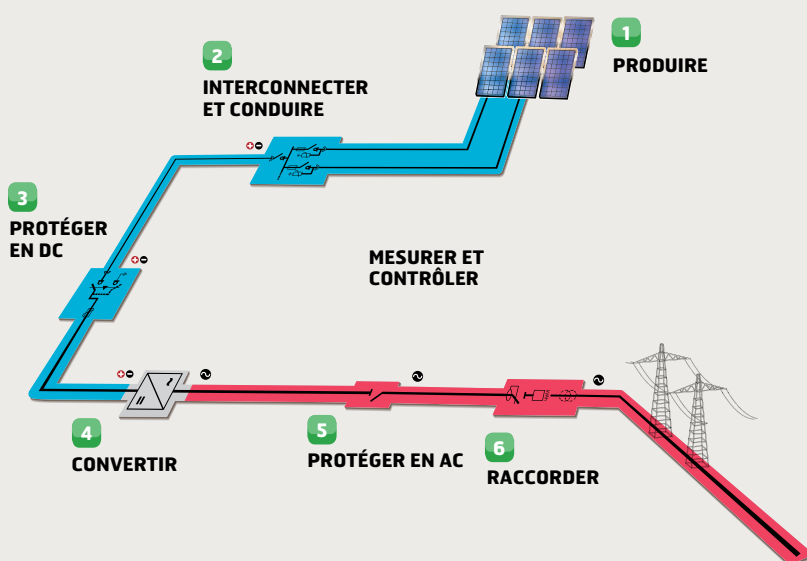
- > **Garantie** des panneaux et des onduleurs de **10 ans.**
- > **Gain de production** grâce à des panneaux performants associés à des onduleurs permettant de tirer le maximum de votre toiture.
- > **Une réponse «financement» adaptée** qui prend en compte l'apport financier nécessaire à l'installation, avec un différé sur le remboursement, pour coïncider avec les premiers revenus de production photovoltaïque.
- > **Produisez** jusqu'à **3600 kWh/An.**
- > **Gagnez 12 kWh en plus** par rapport au 50 fixés par la RT2012.

Solution recommandée



Composition de la solution « production d'énergie » : panneaux photo voltaïques + structures de toiture + onduleur + protection + connectique

Solution pour installation portrait sur toiture minimum 21 m² :



1 PRODUIRE

**PANNEAUX PHOTOVOLTAÏQUES (x12)
SOLARWORLD - SWDSW250MBLANC**

- > Les panneaux monocristallins offrent **le meilleur rendement même par faible ensoleillement.**
- > **Garantie des produits** contre les vices cachés pendant **10 ans.**
- > **Garantie de production sur 25 ans** avec une perte linéaire maximale, de 0,7% par an, c'est la garantie d'un niveau de production élevé, avec les revenus associés.



STRUCTURES EASY ROOF

- > Garantie d'une **étanchéité parfaite** grâce à une conception sans joints, avec recouvrement (comme les tuiles ou ardoises traditionnelles).
- > **Durée de vie** au moins égale à celle de votre toiture.
- > Cette structure **répond aux exigences du CSTB** (Pass Innovation FuVert n°2010-072).
- > **Assurance décennale** par l'intermédiaire de la SAGEBAT, filiale de la SMABTP).
- > Remplacement **du seul panneau défectueux** en cas de problème (cadre associé à chaque panneau).

Quantité pour les panneaux et structures	Référence
12	IRFP001D000V30
6	IRFP005HD00V21
6	IRFP006HD00V21
6	IRFP007D000V02
8	IRFA001V02
20	IRFA002V02
8	IRFA003V02
20	IRFA004V02
64	IRFV101V02
56	IRFV102V02
104	IRFV103V02

Service APEM : dossier administratif

Votre besoin :

- > Je souhaite **me dégager de toute la partie administrative**, chronophage et fastidieuse, et **être assuré que mon dossier soit traité dans les meilleurs délais**.
- > Je veux **être certain que mon dossier soit complet** en déléguant à un **spécialiste** son traitement.

La réponse REXEL :

L'ASSISTANCE ADMINISTRATIVE PHOTOVOLTAÏQUE DE L'« APEM »

- > Etablissement de la déclaration préalable en **mairie**.
- > Demande de devis de raccordement auprès d'**ERDF**.
- > **Suivi** du contrat de revente d'électricité.
- > **Vérification** de l'existence de subventions (option).

Réf. solution : REXHMPPR01

4 CONVERTIR LE COURANT CONTINU EN COURANT ALTERNATIF

SMA : ONDULEUR MONOPHASÉ 3KW AVEC TRANSFO (x1) SLY3060670

- > Onduleur à **double entrée**, capable de traiter deux chaînes de panneaux.
- > Utile pour les installations se trouvant sur le toit avec **deux orientations différentes** (par ex. : est et ouest).
- > Dispositif permettant de **surveiller la puissance en temps réel** pour une meilleure production d'énergie.
- > Fonctionnement **sans transformateur** pour une efficacité maximale (jusqu'à 96,8 %)
- > **Large plage de tension d'entrée** rendant cet onduleur approprié pour des installations à basse puissance avec des chaînes aux dimensions réduites.

3 ET 5 PROTÉGER LES ÉQUIPEMENTS ET LES PERSONNES

COFFRET DE PROTECTION AC/DC 1000VDC 25A ÉQUIPÉ EN MARQUES SCHNEIDER - KRAUSS ET NEIMER - DEHN (x1) JPAACDC1000

6 RACCORDER : câbles, connecteurs PV et connecteurs de mise à la terre

CÂBLE - 25 M (x1) FILPVX4N

CONNECTEURS DE RACCORDEMENT MULTI CONTACT :

(x2) CONNECTEUR FEMELLE 4-6MM² PV-KBT4/6II TTT320016P0010



(x2) CONNECTEUR MALE 4-6MM² PV-KST4/6II TTT320017P0010



CONNECTEURS DE MISE À LA TERRE (x12) TYCO - TYS19543811



Variante

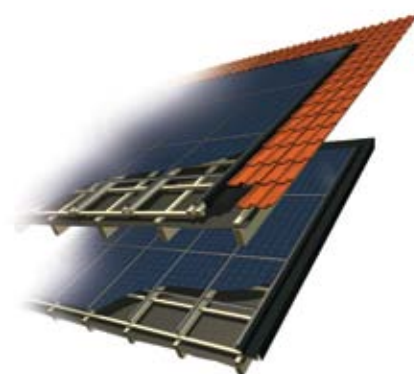


PANNEAUX POLY CRISTALLINS (x12) YINGLI YINYL245P29B



- > **Apportent une réponse aux contraintes économique** de votre chantier. Le plus faible rendement par faible ensoleillement est compensé par le **tarif attractif** de ces panneaux.
- > **Excellent rapport qualité / Prix**

- ★★★ Produit conseillé **Performance** et **interopérabilité**
- ★★ Produit en **équivalence Performance**
- ★ Produit de remplacement **Entrée de gamme**



Votre besoin

- > Je souhaite **connaître et améliorer la performance énergétique de mon habitation.**
- > Je souhaite **réduire ma facture énergétique. et gagner en confort thermique.**
- > Je souhaite **être conseillé sur le meilleur système de chauffage.**

La réponse Rexel

**Audit
énergétique**
avant travaux

Les points forts de la solution

- > Audit réalisé par un **bureau d'études thermique.**
- > **Analyse comparative** des différentes solutions envisagées.
- > **Un regard objectif sur votre projet.**

Description du service AUDIT THERMIQUE



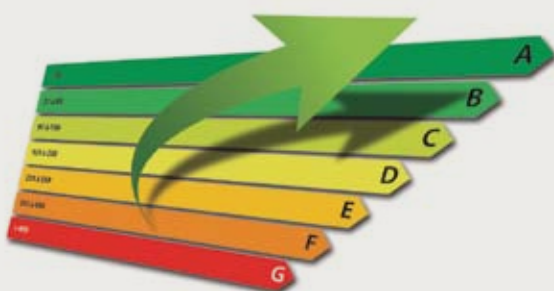
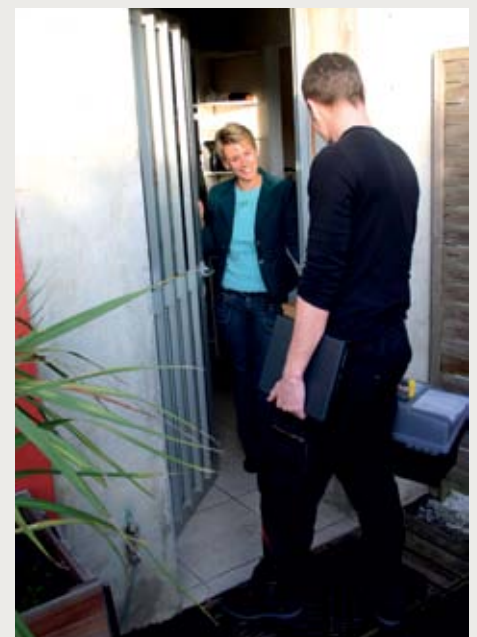
Faites les bons choix de travaux et d'équipements avec le service audit énergétique INOVEHA

- > Afin de faciliter votre prise de décision, nous réalisons une **analyse comparative des différentes solutions envisagées.** Cette analyse repose sur une **étude détaillée préalable** et indispensable à toute préconisation. Nous apportons ainsi un regard objectif sur votre projet. **Nos solutions vous garantissent des économies d'énergie.**

Financement

- > **Un interlocuteur unique** pour faciliter vos démarches :
 - crédit d'impôt,
 - éco-PTZ
 - subventions...

INOVEHA vous oriente vers la solution financière la plus adaptée à votre projet.



Votre besoin

- > Je veux **financer tout ou partie de mes travaux et investissements de rénovation de mon habitat, grâce à la réduction de ma facture énergétique.**
- > Je souhaite **préserver et faire fructifier mon épargne.**

La réponse Rexel

**100%
FINANCÉ**
par les économies
générées

Les points forts de la solution

- > **Nul besoin de vous déplacer dans votre banque.**
- > **Pas de frais de dossiers.**
- > **Remboursement anticipé possible sans frais** (pour financement en dessous de 15 000€).

Exemple de financement d'une solution complète de chauffage avec pompe à chaleur air/eau, mise en service incluse

(sous réserve de modifications législatives et/ou prestataires)

> Exemple de prêt* pour une installation réalisée en septembre :

Vous souscrivez un Prêt éco-énergies+ de la Banque Solfea® d'un **montant de 8 300€**, sur une durée de 110 mois, sans frais de dossier, au **TEG annuel fixe** hors assurance facultative de **5,95%** (taux débiteur fixe correspondant de 5,79 %). Vos **mensualités** seront de **97,42€** (hors cotisation d'assurance facultative).

Montant total dû hors assurance facultative (capital + intérêts) **de 10 716,07€.**

coût mensuel de l'assurance facultative (en sus de la mensualité) à partir de 1,10€ par mois par tranche de 1000€ empruntés (notice consultable sur www.banquesolfea.fr)

DÉSIGNATION	MONTANT TTC	COMMENTAIRES
Pompe à chaleur air / eau avec accessoires + installation	13 352 euros	Financement à hauteur de 8 300 euros (valeur de l'équipement) sur une période de 110 mois
Mise en service de la pompe à chaleur	500 euros	Garantie d'une mise en service dans les normes et optimisation de la performance de l'installation
Certificat d'économie d'énergie (zone HI, surface chauffée > 130 M ²)	(-) 633 euros	Des aides pour vous aider à concrétiser votre projet
Crédit impôt (15% du matériel)	(-) 1 245 euros	
Mensualité pour un financement de 8 300 euros sur 110 mois	107 euros	
Economie possible jusqu'à 1300 euros sur la facture énergétique , par rapport à votre facture actuelle avec chauffage au fioul**.	(-) 107 euros	La pompe à chaleur capte l'énergie gratuite disponible, l'air extérieur, pour la restituer à l'eau du circuit de chauffage
Montant résiduel à déboursier	0 euro	Opération sans surcoût, les économies réalisées couvrant le montant des loyers.

** Un audit thermique permettra de déterminer plus précisément les économies réalisables. Merci de nous consulter.

* Prêt affecté éco-énergies+ de la Banque Solfea sous réserve d'acceptation par la Banque Solfea et après expiration du délai légal de rétractation de 14 jours. Le déblocage des fonds interviendra à l'achèvement des travaux, hors raccordement au réseau et autorisations administratives, à réception de l'attestation de fin de travaux signée par le client et le professionnel ainsi que d'une copie de la facture. Conditions en vigueur au 01/06/2012 pouvant être modifiées par la Banque Solfea sans préavis.

BANQUE SOLFEA - S.A. au capital de 36 416 000 Euros - N° ORIAS 08 039 124 - RCS PARIS B 562 059 832 - 49, avenue de l'Opéra 75083 Paris Cedex 02.

Un crédit vous engage et doit être remboursé. Vérifiez vos capacités de remboursement avant de vous engager.

Des besoins utilisateurs...

- > **l'efficacité énergétique**, qui répond au premier besoin souvent exprimé : « je veux faire des économies » ;
- > **le confort**, qui répond à une préoccupation de bien-être, notion multiple et expression du « je veux me sentir bien » ;
- > **la sécurité**, qui répond à des besoins multiples également, traduction du « et s'il arrivait quelque chose ? ».

... à la réponse Rexel

- > **Une réponse composée de multiples solutions**, créées pour le bénéfice qu'elles génèrent en terme d'économie, de confort et de sécurité.
- > **Une réponse qui met l'accent sur l'inter-opérabilité**, avec un pilotage qui injecte une « intelligence » à un ensemble de solutions pour en faire une réponse globale.
- > **Une réponse qui met l'accent sur l'évolutivité.**

Aucune obligation à prendre 100 % de la réponse immédiatement, car elle peut se construire dans le temps, permettant à chacun de répondre à ses besoins, quels que soient ses **ambitions** et son **budget**.

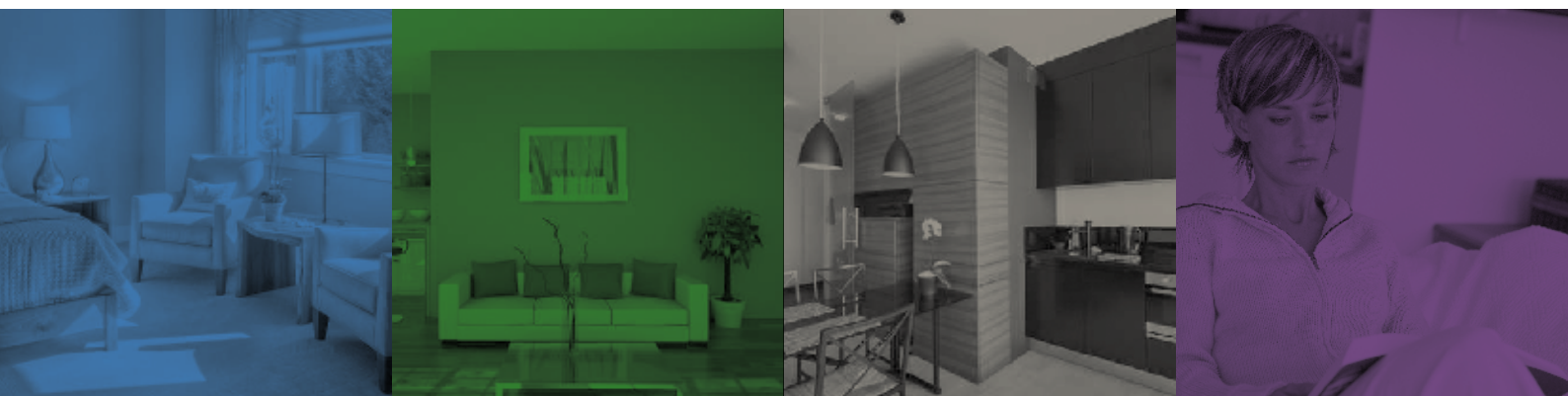
Pour chaque besoin, REXEL vous recommande une solution ★★★ mais aussi des variantes qui vous permettent de personnaliser votre choix suivant vos contraintes et vos attentes spécifiques.

- ★★★ Produit conseillé **Performance** et **interopérabilité**
- ★★ Produit en **Équivalence Performance**
- ★ Produit de remplacement **Entrée de gamme**

VOUS AVEZ D'AUTRES BESOINS ?

Maison individuelle en construction neuve, Maison individuelle de plus grande surface...

CONTACTEZ VOTRE INSTALLATEUR



Certains magasins n'exposent pas la totalité des articles de ce catalogue ou peuvent se trouver en rupture de stock. Photos non contractuelles - Ne pas jeter sur la voie publique. Sous réserves de modifications constructeurs ou erreurs d'impression. REXEL France : 189-193, bd Malesherbes - CS 60002 - 75838 PARIS cedex 17 - SAS au capital de 41 940 672 € - RCS Paris 309 304 616. Conception graphique et réalisation : Mediafix. Impression :

COAXEL

Distributeurs de
Solutions maîtrise
de l'énergie

REXEL
MATÉRIEL ÉLECTRIQUE